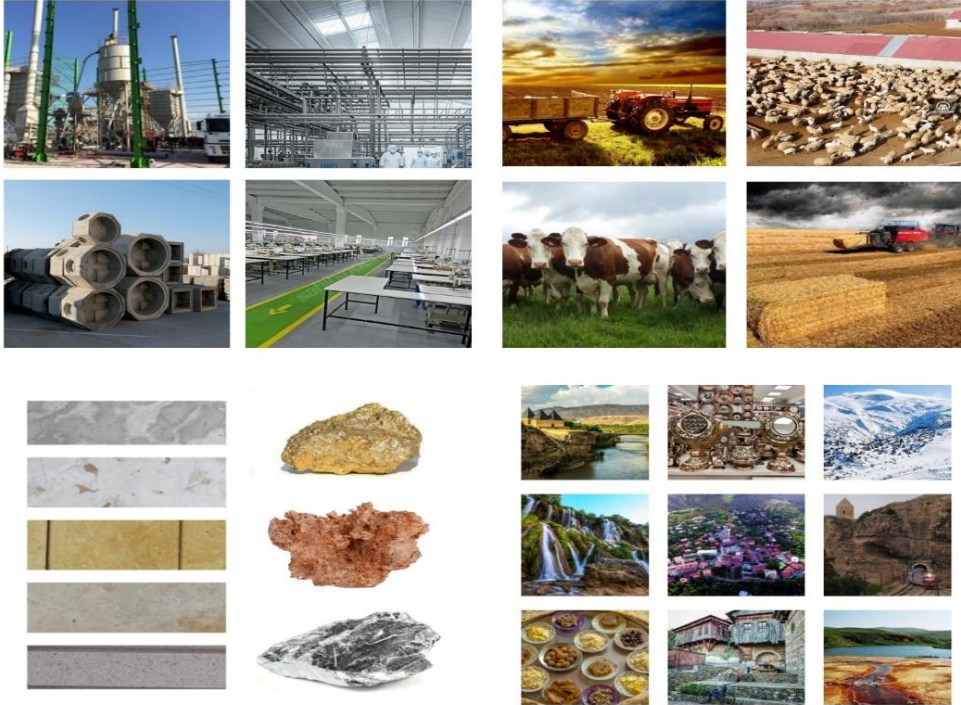


ERZİNCAN YATIRIM REHBERİ



KUZEYDOĐU ANADOLU KALKINMA AJANSI

Vizyonumuz: Odak noktası insan olan ve ortak akılı esas alan, geliřtirdiđi politikalar ve yenilikçi yaklařımlarla sürdürülebilir kalkınmada öncü bir kuruluş olmak.

Misyonumuz: Ortak çalışma kültürünü esas alarak nitelikli beşeri sermayesi ile bölge sorunlarına özgün çözümler üretmek; yenilikçi politikalar geliřtirerek bölgenin sürdürülebilir kalkınma hedeflerine ulaşmasını sağlamak.

Kurumumuzca hazırlanan bu rehberde, Ajansımızın vizyonu ve misyonu dođrultusunda, **Erzincan ilindeki potansiyelin sürdürülebilir ekonomik katma değere dönüřtürülmesi amacıyla** mevcut ve potansiyel yatırımcıları bilgilendirmek ve motive etmek üzere Erzincan'a ilişkin ayırt edici özellikler tespit edilmiş ve ilgililerin istifâdesine sunulmuřtur.

Erzincan Yatırım Destek Ofisi; Erzincan'daki yatırım olanaklarını iş dünyasına tanıtmak ve ili ilgilendiren yatırım süreçlerini hızlandırmak/kolaylařtırmak için yatırımın her safhasında yatırımcılara destek olmayı görev edinmiş bir kamu kurumudur. Erzincan Yatırım Destek Ofisi, ilde yatırım yapmayı düşünen veya ildeki yatırım ortamı hususunda bilgi edinmek isteyen yatırımcılara ücretsiz teknik destek ve danışmanlık sağlamaktadır.

Sizleri ofisimize bekliyoruz...



GELECEĞİN ERZİNCAN'I

Bir Erzincan hayâlimiz var. Çok değil, 10 ya da 15 yıl sonra en fazla...

20'ye yakın ilden oluşan coğrafyanın sebze ve meyve üretimi anlamında merkezi olmuş bir Erzincan hayâlimiz var. Çünkü Erzincan'ın bereketli toprakları, zengin jeotermal kaynakları ve biyoklimatik iklim özellikleri var. Bu sebeple bütün yatırımcılara hem içten hem de objektif bir çağrımız var. **Geliniz, Erzincan'a seracılık yatırımı yapınız...**



GELECEĞİN ERZİNCAN'I

Bir Erzincan hayâlimiz var. Çok değil, 10 ya da 15 yıl sonra en fazla...

Doğa ve macera turizmi alanında Türkiye'nin başkenti diyebileceğimiz bir Erzincan hayâlimiz var. Çünkü Erzincan'ın; Ergan Dağı, Esence Dağı, Yedigöller, Dumanlı Yaylası, Karanlık Kanyon, Taş Yolu, Ekşisu Kuş Cenneti, Karasu gibi nice doğal güzelliği var. Bu sebeple bütün yatırımcılara hem içten hem de objektif bir çağrımız var. **Geliniz, Erzincan'a konaklama tesisi yatırımı yapınız...**



GELECEĞİN ERZİNCAN'I

Bir Erzincan hayâlimiz var. Çok değil, 10 ya da 15 yıl sonra en fazla...

Ülkemizin en ihracatçı 20 ilinden olan bir Erzincan hayâlimiz var. Çünkü Erzincan'ın zengin yer altı kaynakları (altın, krom, karbondioksit, doğal taş vb.) ve gerçek anlamda üreten sanayi bölgeleri var. Bu sebeple bütün yatırımcılara hem içten hem de objektif bir çağrımız var. **Geliniz, Erzincan'a maden işleme, tekstil, gıda sanayisi ve yapı elemanları üretimi yatırımı yapınız...**

Yatırımlarınız için bir yer mi arıyorsunuz?

Eşsiz coğrafyası, örnek kentleşmesi, güçlü yatırım altyapısı, huzurlu sosyal çevresi ve avantajlı teşvik araçları ile Erzincan; Ülkemizde yatırım yapılabilirlik bakımından öne çıkan şehirlerden birisidir.

Tarım, turizm ve sanayi sektörlerindeki potansiyeli ile öne çıkan Erzincan; kültürel, ticarî, coğrafî ve beşerî özellikleriyle yatırımcılar için önemli fırsatlar sunmaktadır.

Erzincan, iklim ve toprak özellikleri bakımından bulunduğu coğrafyada verimlilik ve uzun sezon avantajları ile ön plana çıkmaktadır.

Türkiye'nin doğu-batı ve kuzey-güney akslarının önemli keşişim noktalarından birisi olan Erzincan, hem karayolu hem de demir yolu altyapısı ile yatırımcılar için lojistik açıdan dikkate değer kolaylıklar sağlamaktadır.

Geçmiş yıllarda yaşadığı önemli deprem tecrübeleri ışığında yeniden inşa edilen Erzincan, Ülkemizde doğal afetlere en hazır şehirlerden birisi olarak öne çıkmaktadır.

Bu özellikleri ve diğer birçok güzelliği ile Erzincan, Siz değerli yatırımcılarınızı beklemektedir.

TÜRKİYE EKONOMİSİ

T.C. Ticaret Bakanlığı tarafından hazırlanan 2025 yılı Ekonomik Görünüm Raporu'nda yer verilen bilgilere göre;

- Türkiye; dünya ekonomisinin %80'ini; küresel ticaretin %75'ini ve dünya nüfusunun yaklaşık üçte ikisini temsil eden G20 ülkelerinden birisidir.
- Türkiye'de; kişi başına düşen Gayri Safi Yurt İçi Hasıla (GSYH), 2023 yılında, 2002 yılına göre 3,7 kat artarak 3.608 dolardan 13.243 dolara yükselmiştir.
- Türkiye; Satın Alma Gücü Paritesi'ne (SGP) göre GSYH sıralamasında, 2023 yılı itibarıyla Dünya'nın 12'nci, Avrupa'nın 4'üncü büyük ekonomisidir.
- Türkiye ekonomisi, 2003-2023 döneminde yıllık ortalama %5,4 oranında büyümüştür.
- 2023 yılında Türkiye'nin dünya mal ihracatındaki payı %1,07, hizmet ihracatındaki payı ise %1,35 olarak gerçekleşmiştir. Küresel pazarlardaki talebin yavaş seyretmesine ve özellikle emek yoğun sektörlerin rekabetçiliğinde yaşanan sorunlara rağmen, Türkiye'nin ihracatındaki artış trendi 2024'te de devam etmiştir. 2024 yılında ihracat, 2023'e göre yüzde 2,5 artışla 262 milyar dolara yükselmiştir.
- Türkiye'de; 1984-2002 döneminde 14,6 milyar dolar olan doğrudan yabancı yatırım tutarı, 2003-2023 döneminde kümülatif olarak 262,5 milyar dolara ulaşmıştır.



Erzincan... Tarihin bereketli topraklarına varış...



Binlerce yıllık tarihi ve onlarca medeniyete kucak açan coğrafyası ile...

KADİM ŞEHİR ERZİNCAN

Arkeolojik bulgulardan anlaşıldığı üzere, M.Ö 3000-2000 yıllarına kadar uzanan kadim bir geçmişe sahip olan Erzincan, tarihin çeşitli dönemlerinde, doğu-batı ve kuzey-güney akslarındaki ticaret yollarının kavşağında yer almıştır. Bilinen en eski adı Zuhma olan Erzincan; Urartu, Med, Pers, Helen, Roma, Bizans, Selçuklu, Osmanlı ve Türkiye medeniyetlerinin izleriyle her açıdan zengin bir kültür kabında yoğrulmuş olup, ticaret, madencilik, tarım ve turizm alanlarında dâima Ülkemizin öne çıkan illerinden birisi olmuştur.



Bulutların gezdiği verimli ovaları ve bağları ile...

BEREKETLİ BELDE ERZİNCAN

Bereketli toprakları ve eşsiz iklimi ile tarımsal üretim açısından önemli bir merkez olan Erzincan, Evliya Çelebi'nin Seyahatnamesi'ne konu olan o güzel bağlara hâlen gözü gibi bakmaktadır. Anadolu'nun doğusunda, önemli yolların kesişimde yer alan Erzincan, hinterlandında bulunan illerin tamamına tarımsal ürün tedarik edebilecek güçlü bir potansiyel barındırmaktadır.



Altını, Kromu, Bakır ve Eşsiz Doğaltaşları ile...

YERALTI KAYNAKLARI CENNETİ ERZİNCAN

Erzincan, MTA tarafından hazırlanan rezerv raporlarına göre; başta altın olmak üzere, asbest, doğaltaş, krom, bakır, demir, jips, manganez, manyezit, perlit, tuğla-kiremit ve linyit gibi madenlerin yanı sıra jeotermal kaynaklar bakımından da Türkiye'nin öne çıkan illerinden birisidir.



Genç Nüfusu, Çalışkan Toplumu ve Güvenli Yatırım Ortamı ile...

ÜRETİM KENTİ ERZİNCAN

Erzincan; sahip olduğu beşerî sermayenin yanı sıra, OSB'ler ve KSS'lerle donatılmış güvenli ve güçlü yatırım ortamı ile hem bölgesindeki hem de Ülkemizdeki önemli üretim merkezlerinden birisidir.

NEDEN ERZİNCAN?

- ❖ Güvenli, huzurlu ve uyumlu bir toplumsal yapıya sahip olması,
- ❖ Anadolu'nun önemli kavşak noktalarından birisini teşkil eden coğrafi konumu (doğu-batı, kuzey-güney yol güzergâhları üzerinde doğu illerinin batıya açıldığı önemli bir kavşak noktasında bulunması),
- ❖ Kara, hava ve demir yolu ulaşım imkânlarının gelişmiş olması (T.C. Ulaştırma ve Altyapı Bakanlığı tarafından yayımlanan 2053 Ulaştırma ve Lojistik Ana Planı isimli politika belgesine göre, Erzincan'ı hızlı tren ile Ankara ve İstanbul'a bağlayacak olan Sivas-Erzincan bağlantısının 2024-2029 yılları içinde tamamlanacak olması),
- ❖ Ekolojik koşulların tarımsal üretim için uygun oluşu ve mikro klima alanların varlığı,
- ❖ Zengin su kaynakları ve bereketli toprakları ile tarımsal faaliyetlere olan uygunluğu,
- ❖ Geniş ve verimli çayır-mera alanlarına sahip olması,

NEDEN ERZİNCAN?

- ❖ Zengin florasının (bitki deseni çeşitliliğinin) arıcılık faaliyetleri için uygun olması,
- ❖ İyi tarım ve organik tarım uygulamaları bakımından yeterli ve başarılı uygulama tecrübesine sahip olması,
- ❖ Son derece iyi işleyen ve planlı sanayi alanlarına sahip olması,
- ❖ Tekstil, yapı elemanları üretimi ve gıda imalatı gibi birçok alanda önemli yatırımlara ve işleyen kümelere ev sahipliği yapması,
- ❖ Altın, krom, sıvı karbondioksit gibi birçok işlenebilir yeraltı zenginliğine sahip olması,
- ❖ Ender bulunan özelliklerde ve turizm açısından albenisi yüksek bir doğaya (dağlar, nehirler, yaylalar, kanyonlar, vb.) sahip olması,
- ❖ Sarıkamış- Palandöken-Ergan Kış Turizmi Koridoru üzerinde bulunması,

NEDEN ERZİNCAN?

- ❖ Ergan Dağı ve Dumanlı Yaylası'nda turizmin yanı sıra amatör/profesyonel sporlar bakımından son derece geniş imkânlar sunan bir altyapının bulunması,
- ❖ Kemah ve Kemaliye gibi önemli tarih-kültür turizm şehirlerine sahip olması,
- ❖ Gastronomi turizmine konu olabilecek birçok yöresel yemek, ürün ve coğrafi işaretli ürüne sahip olması,
- ❖ Doğu Ekspresi rotasında bulunan Kemah-İliç-Kemaliye Koridoru'nun Arapgir ve Divriği ile tarih-kültür koridoru oluşturacak potansiyele sahip olması,
- ❖ Depreme uygun olarak yapılandırılmış kent planı,
- ❖ Genç, dinamik ve yeniliklere açık beşerî sermayesi,
- ❖ Kamu kesimi, özel sektör, sivil toplum kuruluşları ve akademi paydaşlarının arasındaki güçlü uyum ve iş birliği iradesi.

ERZİNCAN'DA YATIRIM İÇİN ÖNE ÇIKAN SEKTÖRLER VE ALANLAR

- ✓ Bitkisel Üretim (Meyve-Sebze Üretimi, Yem Bitkileri Üretimi, Hazır Karma Yem Üretimi, Sertifikalı Tohum Üretimi vb.)
- ✓ Hayvansal Üretim (Süt Ürünleri Üretimi, Besi ve Yumurta Tavukçuluğu, Arıcılık ve Arı Ürünleri Üretimi, Organik Solucan Gübresi Üretimi vb.)
- ✓ Seracılık (Jeotermal Sera Yatırımları ve Geleneksel Sera Yatırımları)
- ✓ Gıda Sanayisi (Doğal Maden Suyu Üretimi, Meyve Suyu Üretimi, Kurutulmuş/Dondurulmuş Meyve-Sebze Ürünleri Üretimi, Sağlıklı Atıştırmalık Üretimi vb.)
- ✓ Tekstil Ürünleri Üretimi

ERZİNCAN'DA YATIRIM İÇİN ÖNE ÇIKAN SEKTÖRLER VE ALANLAR

- ✓ Madencilik (Doğal Taş, Krom, Altın, Perlit, Sıvı Karbondioksit vb.)
- ✓ Yapı Malzemeleri Üretimi (PVC Sistemleri, İzolasyon Malzemeleri, Çatı Malzemeleri, Zemin Kaplama Malzemeleri vb.)
- ✓ Yenilenebilir Enerji (GES, HES ve RES Yatırımları)
- ✓ Turizm (Kış ve Spor Turizmi, Doğa-Macera Turizmi, Yayla Turizmi, Gastronomi Turizmi, Ergen Dağı Kış Turizmi Merkezi 4 ve 5 Yıldızlı Otel Yatırımı, Kamp Karavan Alanı, Doğa Oteli, Butik Köy Projesi, Ekoturizm Tesisi, Termalle Entegre Fizik Tedavi ve Rehabilitasyon Merkezi, Geriatri Turizmi Tesisi vb.)
- ✓ Sağlık Hizmetleri Yatırımı (Özel Hastane ve FTR Merkezi)



Erzurum Şehir Görünümü

ERZİNCAN'İ BİRAZ DAHA YAKINDAN TANIMAK İSTER MİSİNİZ?

NÜFUS VE DEMOGRAFİ

- Erzincan ili son yüz yılda yaşamış olduğu büyük depremlerden ötürü Türkiye'nin en çok göç veren şehirlerinden birisidir. 2024 yılı TÜİK verilerine göre ilin nüfusu yaklaşık 241.239'dur.
- Erzincan; nüfusu Türkiye'deki illerin ortalama nüfusunun altında olsa da, özel konumu itibarıyla etrafında bulunan ve yaklaşık 7 milyon civarında bir nüfusa sahip olan 13 şehir (Bayburt, Bingöl, Elazığ, Erzurum, Giresun, Giresun, Gümüşhane, Malatya, Ordu, Rize, Sivas, Tokat, Trabzon, Tunceli) ile kültürel, ekonomik ve sosyal bir irtibat geliştirme kabiliyetine sahiptir.
- 11.903 km²'lik bir yüz ölçüme sahip olan Erzincan'da nüfus yoğunluğu 21 kişi/km²'dir. İlde; kentsel nüfus yaklaşık 185.000 kişi olup kırsal nüfus ise 55.000 kişi civarındadır. Erzincan, nüfus yoğunluğunun düşük olmasından ötürü Türkiye'deki sakin ve huzurlu şehirlerden birisidir.
- Erzincan nüfusunun önemli bir bölümü 20-29 yaş arası gençlerden oluşmaktadır. Bu dinamik nüfus, ildeki beşeri sermaye bakımından dikkate değer bir potansiyeli ortaya koymaktadır.

Tablo 1: Erzincan İli Nüfus Dağılımı

İlçe	Nüfus	İlçe Merkezi Nüfusu	Belde ve Köy Nüfusu
Merkez	168 093	148 951	19 142
Çayırli	7 977	4 243	3 734
İliç	9 134	5 265	3 869
Kemah	6 850	2 248	4 602
Kemaliye	4 774	2 296	2 478
Otlukbeli	2 186	1 585	601
Refahiye	11 609	3 936	7 673
Tercan	16 351	5 247	11 104
Üzümlü	14 265	8 684	5 581

Kaynak: TÜİK, 2024.



Erzincan Ergen Dađı Kış Sporları ve Dođa Turizmi Merkezi

COĞRAFYA VE İKLİM

- Erzincan; Türkiye'nin Doğu Anadolu Bölgesi'nin kuzeybatı bölümünde, Yukarı Fırat Havzası'nda 39° 02'-40° 05' kuzey enlemleri ile 38° 16'-40° 45' doğu boylamları arasında yer almaktadır. Doğuda Erzurum, batıda Sivas, güneyde Tunceli, güneydoğuda Bingöl, güneybatıda Elazığ ve Malatya, kuzeyde Gümüşhane, Bayburt ve kuzeybatıda Giresun illeri ile çevrilidir. Yüz ölçümü 11.903 km² olup, il merkezinin denizden yüksekliği 1.185 metredir.
- Erzincan ili genellikle dağlar ve platolarla kaplıdır. Dağlar çeşitli yönlerde belirli bir sıra içerisinde uzanmaktadır. Güneybatısında Munzur, kuzeybatısında Refahiye Dağları il sınırlarına girmektedir. Doğudan Erzurum'dan gelerek batıya doğru uzanan Karasu Irmağı ve Kop Dağları il alanını aralarında geniş düzlükler bırakacak şekilde derinlemesine bölmektedir. Bu özellikler, Erzincan'ı; kış turizmi, doğa-macera turizmi, kamp-karavan turizmi ve alternatif turizm türlerinin yanı sıra yayla-mera hayvancılığı bakımından yüksek potansiyelli bir il kılmaktadır.

COĞRAFYA VE İKLİM

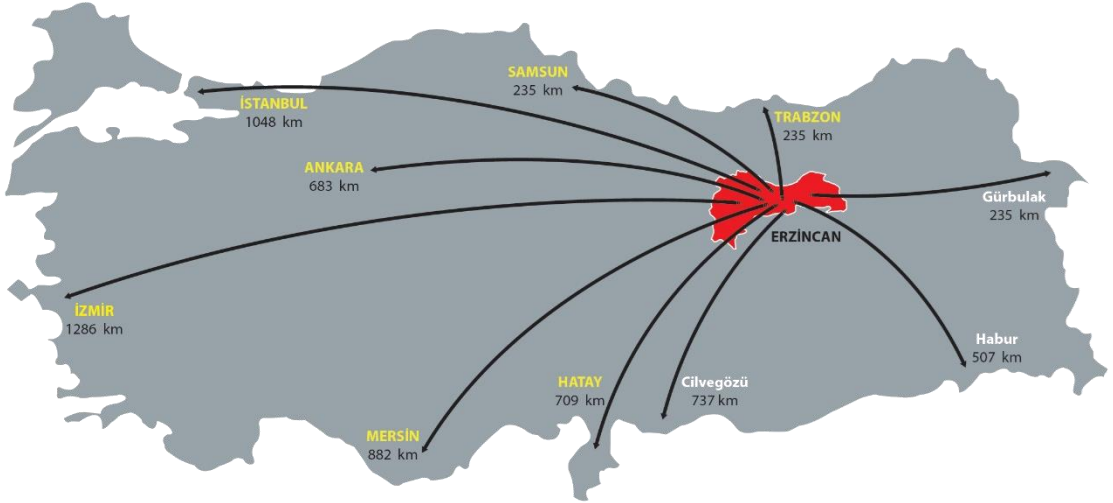
- Erzincan ilinde, ovalar, doğu-batı ve kuzey-güney doğrultusunda uzanan dağ sıraları arasındaki çöküntü alanlarında yer alır. Ovalar birbirine boğazlarla bağlanmıştır. Erzincan Ovası doğu-batı yönünde uzanır. Denizden yüksekliği 1.218 m olan ovanın uzunluğu 40 km, toplam alanı ise 500 km²'dir. Kuzeyinde doğu-batı yönünde uzanan bir fay hattı vardır. Kalın bir alüvyon tabakasıyla kaplı olan ovada sulu tarım yapılmaktadır. Fırat Vadisi'nin iki yanında Sansa Boğazı'na dek olan alandaki çok sayıda düzlük Tercan Ovası'nı oluşturmaktadır. Bunlardan en geniş 180 km² alana sahip Çadırkaya (Pekeriç) Ovası'dır. Denizden yüksekliği 1.450 m ile 1.500 m arasında olan bu ova, kalın bir alüvyon tabakası ile örtülmüştür. Bu özellikler, Erzincan'ı; tarımsal faaliyetler açısından öne çıkan bir şehir yapmaktadır.
- İklim özellikleri bağlamında karasal iklim kuşağında yer alan Erzincan'da; yıllık ortalama sıcaklık 11 °C; yıllık ortalama güneşlenme süresi 6 saat; yıllık ortalama yağış miktarı ise 376 mm'dir. Erzincan, Doğu Anadolu Bölgesi'nde Malatya ve Elazığ illeriyle birlikte en ılıman iklime sahip illerden birisidir. Bu özellikler, Erzincan'ı; hem enerji yatırımları hem de sebze-meyve üreticiliği bağlamında dikkate değer bir memlekete dönüştürmektedir.

ULAŐIM VE LOJİSTİK

- Erzincan, cođrafi konumu itibarı ile, Ülkemizin dođu-batı ve kuzey-güney akslarının kesişim noktasında yer almaktadır.
- Dođu Anadolu'nun batıdaki kapısı olan Erzincan; karayolu ve demiryolu bağlantılarıyla Türkiye'nin başkenti olan Ankara'ya ulaşımı sađlayan ana hat üzerindedir ve Dođu Anadolu'nun başkente en yakın ilidir.
- Erzincan'ı Ankara'ya ve Ankara üzerinden Türkiye'nin diđer önemli merkezlerine (İstanbul, Konya, Eskişehir) bağlayacak olan Yüksek Hızlı Tren hattının 2029 yılında devreye girmesi planlanmaktadır. Söz konusu projenin tamamlanması ile birlikte Erzincan-Ankara arası 4 saate düşecektir.
- Türkiye 2053 Ulaştırma ve Lojistik Ana Planı'nda; Erzincan'ın liman bağlantısı için Trabzon-Erzincan demiryolu hattı planlanmıştır.
- Havayolu ulaşım altyapısı da gelişmiş olan Erzincan'da, il merkezine 7,6 km mesafede bulunan ve gümrükleme işleminin de yapılabildiđi Yıldırım Akbulut Havalimanı'ndan İstanbul ve Ankara'ya haftada 30'un üzerinde sefer düzenlenmektedir.

ULAŞIM VE LOJİSTİK

- Erzincan, Türkiye'nin en önemli ticaret limanları olan Trabzon, Mersin ve Hatay Limanlarına kolay ulaşım imkânıyla yatırımcılar için önemli fırsatlar sunmaktadır. Erzincan'ın sık kullandığı limanlar olan Trabzon Limanı, Mersin Limanı ve Hatay Limanı'nın ile uzaklığı sırasıyla 229 km, 760 km ve 714 km'dir.
- Erzincan, Türkiye'nin önemli sınır kapıları olan Artvin Sarp Sınır Kapısı'na 351 km, Ardahan Türkgözü Sınır Kapısı'na 500 km, Van Kapıköy Sınır Kapısı'na 600 km, Ağrı Gürbulak Sınır Kapısı'na 547 km, Şırnak Habur Sınır Kapısı'na ise 587 km uzaklıktadır.



SAĞLIK VE EĞİTİM

- Erzincan ilinde; 9 devlet hastanesi, 1 üniversite hastanesi ve 1 özel hastane olmak üzere 11 adet hastane bulunmaktadır. 2025 yılında tamamlanan Erzincan Binali Yıldırım Üniversitesi Mengücek Gazi Eğitim ve Araştırma Hastanesi'nin yatak kapasitesi 750'dir.
- Erzincan ilinde farklı branşlarda uzman olan hekimler de dâhil olmak üzere 500'e yakın tıp doktoru, 100'ün üzerinde diş doktoru bulunmaktadır. 3.000 civarında sağlık personeline ve 700 civarında yatak kapasitesine sahip olan ilde, her 500 kişiye yaklaşık 1 hekim düşmektedir.
- Erzincan ilinde bulunan Erzincan Binali Yıldırım Üniversitesi'nde 12 fakülte, 12 meslek yüksekokulu, 4 enstitü, 3 yüksekokul, 17 koordinatörlük ve 18 araştırma merkezi bulunmaktadır.
- Erzincan Binali Yıldırım Üniversitesi'nde; tıp, hukuk, mühendislik ve eğitim gibi farklı bölümlerde ve farklı düzeylerde (ön lisans, lisans, yüksek lisans, doktora) 25.000 civarında öğrencisi bulunmaktadır.

SOSYAL HAYAT

- Erzincan'da 2025 yılı itibarı ile 3 adet AVM ve 25 civarında ticaret hacmi geniş çarşı/iş merkezi bulunmaktadır.
- Erzincan'da 3 adet müze, 2 adet kültür merkezi ve farklı büyüklüklerde 11 adet kütüphane bulunmaktadır.
- Erzincan'da konserler, gösteriler ve tiyatro oyunları için kullanılmakta olan 6 farklı merkez bulunmaktadır.
- Erzincan'da her yıl Esence Yedigöller'de, Ergan'da, Dumanlı Yaylası'nda, Kemaliye'de, Ekşisu'da ve merkez ilçedeki farklı noktalarda tematik fuarlar, festivaller ve sair organizasyonlar düzenlenmektedir.
- Erzincan'da başta Gençlik ve Spor İl Müdürlüğü bünyesindeki tesisler olmak üzere, birçok kamu kurumu ve sivil toplum kuruluşuna ait merkezlerde 40'a yakın sportif ve sanatsal eğitim kursları düzenlenmektedir.
- Erzincan'da çok zengin bir ürün ve hizmet yelpazesıyla eğlence ve yeme-içme imkânı sunan 200'e yakın işletme (lokanta, restoran, kafeterya, çay-oyun salonu vb.) bulunmaktadır.

BEŞERÎ SERMAYE

- Erzincan'da nüfusun yarısından fazlası 35 yaşın altındaki bireylerden oluşmaktadır. İlde genç ve dinamik bir insan kaynakları altyapısı bulunmaktadır.
- Erzincan'da işgücüne katılım oranı %50'nin üzerindedir ve işsizlik oranı yaklaşık olarak %7 seviyelerindedir.
- Erzincan'da istihdam oranı takriben %47'dir. İstihdamın sektörler bazındaki dağılımına bakıldığında;
 - Tarım Sektöründe Çalışanların Toplam İstihdama Oranı, yaklaşık olarak %38,
 - Sanayi Sektöründe Çalışanların Toplam İstihdama Oranı, yaklaşık olarak %13,
 - Hizmetler Sektöründe Çalışanların Toplam İstihdama Oranı ise, yaklaşık olarak %49'dur.

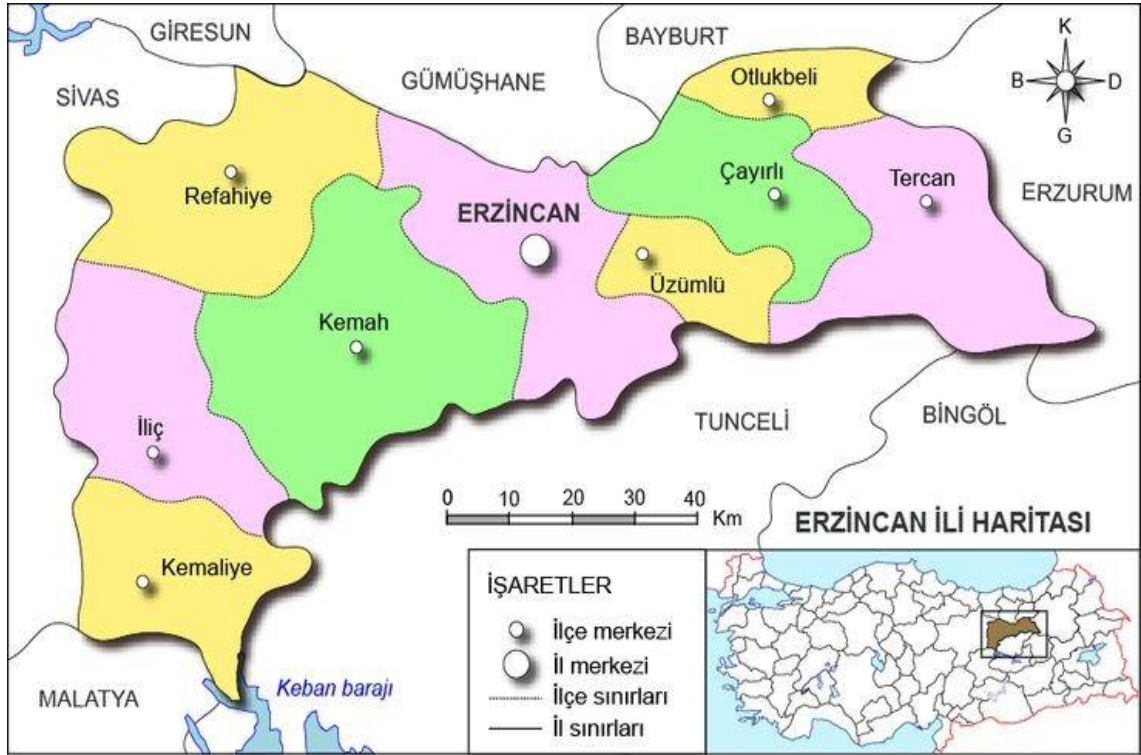
GİRİŞİMCİLİK VE İNOVASYON

- Erzincan'da 1 adet aktif Ar-Ge Merkezi bulunmaktadır. İlde ar-ge merkezi kurma potansiyeli bulunan yerel paydaş sayısı ise 5'tir.
- Erzincan'da bulunan İş Geliştirme Merkezi (Erzincan İŞGEM), farklı büyüklükteki işlikleri ile ildeki potansiyel girişim(ciler) açısından önemli bir kuluçka merkezi görevi görmektedir.
- Erzincan'da 2024 yılı itibarı ile 250'ye yakın sinâî mülkiyet hakkı tescil işlemi yapılmıştır. Bu işlemlerin önemli bir bölümü marka tescili niteliğinde olup, az sayıda da faydalı model, endüstriyel tasarım ve patent başvurusu da gerçekleştirilmiştir.

İLÇELERİMİZ

Erzincan'ın ilçeleri; Merkez, Çayırli, İliç, Kemah, Kemaliye, Otlukbeli, Refahiye, Tercan ve Üzümlü'dür.

Erzincan'ın İlçeleri



Çayırli

- ✓ Erzincan'ın kuzeydoğusunda yer alan Çayırli, Esence Dağları'nın kuzeyinde ve "Başköy Depresyonu" olarak bilinen çukur sahanın doğu kesimindeki Miadin (Saygılı) düzlüğü üzerine kurulmuştur. İl merkezine 114 km mesafede bulunan ilçenin ortalama yüksekliği 1.520 m ve yüz ölçümü 1.126 km²'dir. Doğusunda Tercan, batısında Üzümlü, kuzeyinde Otlukbeli, güneyinde ise Pülümür ilçesi yer almaktadır.
- ✓ Karasal iklimin hâkim olduğu Çayırli'da, temel ekonomik faaliyetler; hayvancılık, bitkisel üretim ve madenciliktir.
- ✓ SEGE (Sosyo-Ekonomik Gelişmişlik Sıralaması Araştırmaları) verilerine göre, - 0,543 skor puanı ile Türkiye Geneli İlçeler sıralamasında 674. sırada yer alan Çayırli, ilgili gelişmişlik endeksinde 5. kademe ilçeler arasında yer almaktadır.
- ✓ Çayırli'da önemli krom, manganez ve manyezit rezervleri bulunmaktadır. İlçedeki en önemli sanayi yatırımları; bu madenlere yönelik ocakçılık faaliyetlerine ilişkindir.
- ✓ Çayırli'nın en önemli turizm değeri Esence Dağları ve bu dağlar üzerinde bulunan Yedigöllerdir. Esence Dağı, Erzincan'ın en yüksek noktasını teşkil etmektedir ve her yıl bu dağda uluslararası dağcılık festivali düzenlenmektedir. Söz konusu festival, ilçe tanıtımının en önemli aracıdır.
- ✓ Çayırli ilçesinde, Erzincan Binali Yıldırım Üniversitesi'ne bağlı bir meslek yüksekokulu, ilçenin ihtiyacını göreceğ yeterlilikte bir devlet hastanesi, bankacılık ve kargo hizmeti işletmeleri ile doğalgaz altyapısı da bulunmaktadır.

İliç

- ✓ Erzincan'ın batısında yer alan İliç, oldukça engebeli bir arazi üzerine kurulmuştur. Kent merkezine 116 km mesafede bulunan ilçenin ortalama yüksekliği 1.000 m ve yüz ölçümü 1.397 km²'dir. Doğusunda Kemah, batısında Divriği, kuzeyinde Refahiye, güneyinde ise Kemaliye ilçesi yer almaktadır.
- ✓ Karasal iklimin hâkim olduğu İliç'te, temel ekonomik faaliyetler; madencilik ve hayvancılıktır.
- ✓ SEGE verilerine göre, -0,301 skor puanı ile Türkiye Geneli İlçeler sıralamasında 498. sırada yer alan İliç, ilgili gelişmişlik endeksinde 4. kademe ilçeler arasında yer almaktadır.
- ✓ İliç'te önemli altın, gümüş ve krom rezervleri bulunmaktadır. İlçedeki en önemli sanayi yatırımları; zengin altın madeni rezervlerini ilgilendirmektedir.
- ✓ İliç'in en önemli turizm değerleri, tarihi Kuruçay ilçesi, Polat Krater Gölü, İşvan ve Hosta Yayları, Aydınlık Kanyon ve Türkiye'deki bilinirliği her geçen gün artan Doğu Ekspresi'nin önemli duraklarından birisi olan Bağıştaş Tren İstasyonu'dur.
- ✓ İliç'te; Erzincan Binali Yıldırım Üniversitesi'ne bağlı bir meslek yüksekokulu, ilçenin ihtiyacını görececek yeterlilikte bir devlet hastanesi, bankacılık ve kargo hizmeti işletmeleri, çok sayıda konaklama tesisi, güçlü bir KSS ve doğalgaz altyapısı da bulunmaktadır.

Kemah

- ✓ Erzincan il merkezine 52 km mesafede bulunan ilçenin ortalama yüksekliđi 1.038 m, yüz ölçümü ise 2.354 km²'dir. Yüz ölçümü bakımından Erzincan'ın en büyük ilçesi olan Kemah'ın doğusunda Erzincan Merkez ilçesi, batısında İliç, kuzeyinde Refahiye, güneyinde ise Ovacık ilçesi yer almaktadır.
- ✓ SEGE verilerine göre, -0,604 skor puanı ile Türkiye Geneli İlçeler sıralamasında 718. sırada yer alan Kemah, ilgili gelişmişlik endeksinde 5. kademe ilçeler arasında yer almaktadır.
- ✓ Karasal iklimin hâkim olduđu Kemah'ta, temel ekonomik faaliyetler; hayvancılık, bitkisel üretim ve madenciliktir.
- ✓ Kemah'ta önemli mermer ve doğal taş rezervleri ile yer altı kaynak tuzu yatakları bulunmaktadır. İlçedeki en önemli sanayi yatırımları; zengin doğal taş rezervlerini ve kaynak tuzu yataklarını ilgilendirmektedir.
- ✓ Kemah'ın önemli turizm değerleri, Akkoyunlu Devleti'nin Anadolu'da ayakta kalan son camilerinden birisi olan Gülabibey Camii, Sultan Ahmet Mengücek Gazi Türbesi, Kemah Kalesi ve Bey Camii'dir. Bununla birlikte; Tanasor Vadisi, Sohmarik Yaylası, Dođu Ekspresi'nin önemli duraklarından birisi olan Kemah Tren İstasyonu ve Bayraktepe ise, ilçede turizm anlamında öne çıkan diđer değerlerdir.
- ✓ Kemah'ta; Erzincan Binali Yıldırım Üniversitesi'ne bađlı bir meslek yüksekokulu, ilçenin ihtiyacını görecek yeterlilikte bir devlet hastanesi, bankacılık ve kargo hizmeti işletmeleri ve doğalgaz altyapısı da bulunmaktadır.

Kemaliye

- ✓ Erzincan'ın güneybatısında yer alan ve Erzincan il merkezine 155 km mesafede bulunan Kemaliye, Keban baraj gölü kıyısında bir vadi içerisinde kurulmuştur. İlçenin ortalama yüksekliği 850 m ve yüz ölçümü 1.168 km²'dir. Doğusunda Çemişgezek, batısında Divriği, kuzeyinde İliç, güneyinde ise Arapgir ilçesi yer almaktadır.
- ✓ Karasal iklimin hüküm sürdüğü Kemaliye'de, temel ekonomik faaliyetler; kırsal turizm ve hayvancılıktır.
- ✓ SEGE verilerine göre, -0,276 skor puanı ile Türkiye Geneli İlçeler sıralamasında 478. sırada yer alan Kemaliye, ilgili gelişmişlik endeksinde 4. kademe ilçeler arasında yer almaktadır.
- ✓ Kemaliye'nin önemli turizm değerleri; özgün mimarisi ve köklü mazisi ile Eğin (Kemaliye) Evleri, Dünya'nın sayılı kanyonlarından birisi olan Karanlık Kanyon, Kadıgölü, Taşdibi Camii, Mani Yolu, Taş Yolu ve Tarihî İpek Yolu'dur. "Uluslararası Sakin Şehirler Ağı (Cittaslow)" ve "Tarihî Kentler Birliği" üyesi olan ilçenin, Birleşmiş Milletler "Best Villages Programı"na dâhil edilme süreci ise devam etmektedir.
- ✓ Kemaliye'de; Erzincan Binali Yıldırım Üniversitesi'ne bağlı bir meslek yüksekokulu, ilçenin ihtiyacını görececek yeterlilikte bir devlet hastanesi, bankacılık ve kargo hizmeti işletmeleri ile doğalgaz altyapısı bulunmaktadır.

Otlukbeli

- ✓ Erzincan'ın kuzeydoğusunda yer alan ve Erzincan il merkezine 142 km mesafede bulunan Otlukbeli, Bayburt il merkezine ise sadece 52 km uzaklıktadır. İlçenin ortalama yüksekliği 1.750 m ve yüz ölçümü 254 km²'dir. Yüz ölçümü itibariyle Erzincan'ın en küçük ilçesi Otlukbeli'nin doğusunda Aşkale, batısında Çayırlı, kuzeyinde Demirözü, güneyinde ise yine Çayırlı ve Tercan ilçeleri yer almaktadır.
- ✓ Karasal iklimin hüküm sürdüğü Otlukbeli'nde, temel ekonomik faaliyetler; tarım ve hayvancılıktır.
- ✓ SEGE verilerine göre, -0,508 skor puanı ile Türkiye Geneli İlçeler sıralamasında 638. sırada yer alan Otlukbeli, ilgili gelişmişlik endeksinde 5. kademe ilçeler arasında yer almaktadır.
- ✓ Otlukbeli'nin en önemli turizm değeri; maden sularının oluşturduğu traverten set gölü olma özelliği taşıyan ve Dünya'da eşi benzeri olmayan Otlukbeli Kırmızı Gölü'dür.
- ✓ Otlukbeli'nde; ilçenin ihtiyacını görecekle yeterlilikte bir devlet hastanesi ile bankacılık ve kargo hizmeti işletmeleri bulunmaktadır.

Refahiye

- ✓ Refahiye; Erzincan'ın kuzeybatısında, Doğu Anadolu, Karadeniz ve İç Anadolu Bölgeleri sınırlarının birleştiği noktada yer almaktadır. İl merkezine 71 km mesafede bulunan ilçenin ortalama yüksekliği 1.580 m ve yüz ölçümü 1.744 km²'dir. Doğusunda Erzincan il merkezi, batısında İmranlı (Sivas), kuzeyinde Şiran (Gümüşhane), güneyinde ise Kemah ve İliç ilçeleri yer almaktadır.
- ✓ Karasal iklimin hüküm sürdüğü Refahiye'de, temel ekonomik faaliyetler; tarım, hayvancılık ve yayla turizmidir.
- ✓ SEGE verilerine göre, -0,391 skor puanı ile Türkiye Geneli İlçeler sıralamasında 548. sırada yer alan Refahiye, ilgili gelişmişlik endeksinde 4. kademe ilçeler arasında yer almaktadır.
- ✓ Refahiye'nin önemli turizm değerleri; Dumanlı Yaylası, Refahiye Ormanları, Kalkancı Göleti, Köroğlu Mağarası, Kutsal Kaya ve Bal Kaya, Kadıköy Kilisesi, Kutlutepe Kalıntıları ve Merkez Camii'dir. İlçenin "Uluslararası Sakin Şehirler Ağı (Cittaslow)"na dâhil edilme çalışmaları devam etmektedir.
- ✓ Refahiye'de; Erzincan Binali Yıldırım Üniversitesi'ne bağlı bir meslek yüksekokulu, ilçenin ihtiyacını görececek yeterlilikte bir devlet hastanesi, bankacılık ve kargo hizmeti işletmeleri ile doğalgaz altyapısı bulunmaktadır.

Tercan

- ✓ Tercan; Erzincan'ın doğusunda ve Yukarı Fırat Havzası içerisinde yer almaktadır. İl merkezine 98 km mesafede bulunan ilçe, hem Erzincan hem de Erzurum il merkezlerine eşit mesafededir. İlçenin ortalama yüksekliği 1.427 m, yüz ölçümü ise 1.592 km²'dir. İlçenin doğusunda Aşkale, batısında Üzümlü, kuzeyinde Çayırılı, güneyinde ise Pülümür (Tunceli) ilçeleri yer almaktadır.
- ✓ Karasal iklimin hüküm sürdüğü Tercan'da, temel ekonomik faaliyetler; tarım ve hayvancılıktır.
- ✓ SEGE verilerine göre, -0,527 skor puanı ile Türkiye Geneli İlçeler sıralamasında 657. sırada yer alan Tercan, ilgili gelişmişlik endeksinde 5. kademe ilçeler arasında yer almaktadır.
- ✓ Tercan'ın önemli turizm değerleri; Mamahatun Külliyesi, Abrenk (Vank) Kilisesi, Kötür Köprüsü, Pekerçiç Kalesi, Kefrenci Tapınağı ve Tercan Baraj Gölü'dür.
- ✓ Tercan'da; Erzincan Binali Yıldırım Üniversitesi'ne bağlı bir meslek yüksekokulu, ilçenin ihtiyacını göreceğ yeterlilikte bir devlet hastanesi, bankacılık ve kargo hizmeti işletmeleri ile doğalgaz altyapısı bulunmaktadır.

Üzümlü

- ✓ Üzümlü; Erzincan il merkezinin doğusunda, E-80 karayolunun yaklaşık 5 km kuzeyinde kurulmuştur. İl merkezine 22 km mesafede bulunan ilçenin ortalama yüksekliği 1.205 m, yüz ölçümü ise 410 km²'dir. İlçenin doğusunda Tercan, batısında Erzincan il merkezi, kuzeyinde Çayırlı, güneyinde ise Pülümür (Tunceli) ilçeleri yer
- ✓ Karasal iklimin hüküm sürdüğü Üzümlü'de, temel ekonomik faaliyetler; sebze-meyve tarımı, seracılık ve hayvancılıktır.
- ✓ SEGE verilerine göre, -0,630 skor puanı ile Türkiye Geneli İlçeler sıralamasında 742. sırada yer alan Üzümlü, ilgili gelişmişlik endeksinde 5. kademe ilçeler arasında yer almaktadır.
- ✓ Üzümlü'nün önemli turizm değerleri; Aygır Gölü, Yeşil Çermik ve Bayırbağ Mesire Alanları ve Altın Tepe Ören Yeri'dir.
- ✓ Üzümlü'de; Erzincan Binali Yıldırım Üniversitesi'ne bağlı bir meslek yüksekokulu, ilçenin ihtiyacını görececek yeterlilikte bir devlet hastanesi, bankacılık ve kargo hizmeti işletmeleri ile doğalgaz altyapısı bulunmaktadır.

Sizi, Erzincan'ın ilçelerine yatırım yapmaya davet ediyoruz...

NEDEN Mİ?



Neden Çayırli?

- ✓ İlçedeki büyükbaş ve küçükbaş hayvan sayısı, besi hayvancılığı ve hayvancılığa dayalı gıda üretimi yatırımları açısından önemli fırsatlar sunmaktadır.
- ✓ İlçedeki zengin fauna ve flora, arıcılık faaliyetleri bakımından önemli bir potansiyel oluşturmaktadır.
- ✓ İlçedeki Turnaçayırı Barajı Sulama Projesi, tarımsal üretim anlamında önemli kolaylıklar sağlamaktadır.
- ✓ İlçede; kuru fasulye, ayçiçeği, cipslik patates, şekerpancarı öne çıkan tarımsal ürünlerdir. Bununla birlikte, son yıllarda özellikle vişne yetiştiriciliği anlamında önemli yatırımlar bulunmaktadır.
- ✓ İlçede yer alan Esence Dağları ve bu dağlar üzerinde bulunan Yedigöller, turizm faaliyetleri bağlamında kayda değer yatırım fırsatları oluşturmaktadır.

Neden İliç?

- ✓ İlçede; Erzincan'ın en önemli coğrafi işaretli ürünü olan “Erzincan Tulum Peyniri” üretimi anlamında yaygın ve yerleşik bir küçükbaş hayvan yetiştiriciliği kültürü bulunmaktadır.
- ✓ İlçede; dut ve ceviz yetiştiriciliği anlamında önemli tarımsal bir üretim potansiyeli bulunmaktadır.
- ✓ İlçede, madencilik odaklı yatırımlara bir alternatif oluşturmak amacıyla özellikle arıcılık sektörü anlamında kayda değer çalışmalar yürütülmektedir.
- ✓ İlçede yer alan turizm değerleri, söz konusu sektör için önemli yatırım fırsatları sunmaktadır.
- ✓ İlçede bulunan madencilik yatırımları, yereldeki ticaretin ve sanayi sektörünün gelişimi açısından son derece güçlü bir yatırım ortamı oluşturmaktadır.

Neden Kemah?

- ✓ İlçede; Erzincan'ın en önemli coğrafi işaretli ürünü olan “Erzincan Tulum Peyniri” üretimi anlamında yaygın ve yerleşik bir küçükbaş hayvan yetiştiriciliği kültürü bulunmaktadır.
- ✓ İlçede; dut ve ceviz yetiştiriciliği anlamında önemli tarımsal bir üretim potansiyeli bulunmaktadır.
- ✓ İlçede arıcılık sektörü, “Kemah Balı” adıyla kendi markasını üretecek yeterlilikte bir potansiyel taşımaktadır.
- ✓ İlçede yer alan turizm değerleri, söz konusu sektör için önemli yatırım fırsatları sunmaktadır.
- ✓ İlçede bulunan doğal taş rezervleri, doğal taş ocaklığı ve işleme yatırımları bağlamında önemli avantajlar taşımaktadır.
- ✓ İlçede uluslararası şöhrete sahip “Kemah Tuzu” üretimi bakımından önemli bir yatırım potansiyeli bulunmaktadır.

Neden Kemaliye?

- ✓ İlçe, Erzincan'ın turizm potansiyeli en güçlü olan yerleşim yeridir. İlçede, Erzincan'ın en önemli coğrafi işaretli ürünleri olan “Kemaliye (Eğir) Dutu”, “Kemaliye Gazenne Dokuması” ve “Kemaliye Lök Tatlısı” anlamında yaygın ve yerleşik bir üretim kültürü bulunmaktadır.
- ✓ Kemaliye ilçesinde ticarileştirilebilir birçok yöresel ürün bulunmaktadır. “Kemaliye Boylu Ekmeği”, “Kemaliye Kapı Tokmağı”, “Kemaliye Kuru Kaymağı” gibi tescil süreci devam eden ürünlerin ekonomik katma değere dönüşme potansiyeli yüksektir.
- ✓ İlçede; dut, ceviz, badem, elma, erik, vişne ve üzüm meyveleri bakımından dikkate değer bir tarımsal üretim; arıcılık ve küçükbaş hayvancılık bakımından ise kayda değer bir hayvansal üretim potansiyeli bulunmaktadır.
- ✓ İlçede yer alan turizm değerleri, söz konusu sektör için önemli yatırım fırsatları sunmaktadır. Kemaliye, ulusal ve uluslararası turizm rotalarına entegre bir ilçedir ve bu yönüyle de birçok tur programının önemli destinasyonlarından birisini teşkil etmektedir.
- ✓ İlçede; yatırıma uygun olduğu değerlendirilen krom ve manganez madenleri bulunmaktadır.

Neden Otlukbeli?

- ✓ İlçede; büyükbaş hayvancılık (süt inekçiliği) ve arıcılık anlamında dikkate değer bir potansiyel bulunmaktadır.
- ✓ İlçede; elma, kuşburnu ve yem bitkileri tarımı bakımından önemli bir potansiyel bulunmaktadır.
- ✓ İlçede; Ülkemizdeki üretim alanı ve pazar payı her geçen gün artan aronya meyvesi üretimine uygun bir iklim ve coğrafya bulunmaktadır.
- ✓ İlçe'de; Türkiye'de eşi benzeri bulunmayan ve bu yönüyle de turizm anlamında katma değere dönüşmesi mümkün olan bir doğal güzellik (Otlukbeli Kırmızı Göl) bulunmaktadır.
- ✓ İlçede; organik hayvancılık ürünleri üretimine uygun geniş ve zengin mera alanları bulunmaktadır.

Neden Refahiye?

- ✓ Refahiye, Erzincan'ın turizm potansiyeli açısından öne çıkan ilçelerinden birisidir.
- ✓ İlçede; büyükbaş ve küçükbaş hayvancılık bakımından yaygın ve yerleşik bir yetiştiricilik kültürü bulunmaktadır.
- ✓ İlçede; lavanta tarımı ile desteklenen arıcılık faaliyetleri yürütülmektedir ve "Refahiye Balı" adıyla coğrafi işaret tescili almış olan balın ticarileştirilmesi bağlamında uygun bir yatırım ortamı bulunmaktadır.
- ✓ İlçede; kuşburnu, vişne ve cino fasulyesi gibi sebze-meyveler bakımından dikkate değer bir tarımsal üretim potansiyeli bulunmaktadır.
- ✓ İlçede yer alan turizm değerleri, özellikle yayla turizmi ve kırsal turizm anlamında önemli yatırım fırsatları sunmaktadır.
- ✓ İlçede; yatırıma uygun olduğu değerlendirilen krom, linyit ve manyezit madenleri bulunmaktadır.

Neden Tercan?

- ✓ Tercan, Erzincan'ın hayvancılık bakımından öne çıkan ilçelerinden birisidir.
- ✓ İlçede; büyükbaş ve küçükbaş hayvancılık bakımından yaygın ve yerleşik bir yetiştiricilik kültürü bulunmaktadır.
- ✓ İlçede; yaygın bir şekilde arıcılık faaliyetleri yürütülmektedir ve "Tercan Balı"na coğrafi işaret tescili alınması süreci devam etmektedir.
- ✓ İlçede; patates, alıç, kuşburnu, çerezlik ayçiçeği ve şeker pancarı gibi bitkisel ürünler bakımından dikkate değer bir tarımsal üretim potansiyeli bulunmaktadır.
- ✓ İlçede yer alan turizm değerleri, özellikle kültür turizmi anlamında önemli yatırım fırsatları sunmaktadır.
- ✓ İlçede; yatırıma uygun olduğu değerlendirilen krom, mermer ve kireç taşı rezervleri bulunmaktadır.

Neden Üzümlü?

- ✓ Üzümlü, Erzincan'ın sebze-meyve üretimi bakımından en yüksek potansiyele sahip ilçesidir.
- ✓ İlçede; büyükbaş ve küçükbaş hayvancılık bakımından yaygın ve yerleşik bir yetiştiricilik kültürü bulunmaktadır.
- ✓ İlçede; Erzincan'ın en meşhur yöresel ürünlerinden birisi olan “Cimin Üzümlü” bağlamında önemli bir ticaret potansiyeli bulunmaktadır.
- ✓ İlçede; kiraz, elma, kayısı, vişne, dut başta olmak üzere meyve üretimi bakımından dikkate değer bir tarımsal üretim potansiyeli bulunmaktadır.
- ✓ İlçede, domates başta olmak üzere birçok sebze bakımından verimli üretime imkân tanıyan sera bölgeleri bulunmaktadır.
- ✓ İlçede; yatırıma uygun olduğu değerlendirilen krom, mermer ve doğal taş (andezit) rezervleri bulunmaktadır.
- ✓ İlçe, Türkiye'nin en önemli ulaşım yollarından birisi olan D-100 karayolu üzerinde bulunmaktadır.

ERZİNCAN EKONOMİSİ

- ✓ Erzincan ekonomisinin yaklaşık %70'ini; sanayi, tarım ve hizmetler sektörleri beslemektedir.
- ✓ TÜİK verilerine göre; Erzincan ilinin 2023 yılı ihracat tutarı 27 milyon USD olarak gerçekleşmiştir.
- ✓ SGK ve GİB verilerine göre; Erzincan ilinde 2024 yılı itibariyle 3.500'e yakın kayıtlı işyeri, 1.500 civarında kurumlar vergisi mükellefi bulunmaktadır.
- ✓ TÜİK ve ÇSGB verilerine göre; Erzincan ilinde 2023 yılı itibariyle yaklaşık 40.000 kayıtlı çalışan bulunmaktadır; ildeki istihdam oranı %45, işsizlik oranı ise %7,5 seviyesindedir.
- ✓ TOBB verilerine göre; 2024 yılında Erzincan'da 100'e yakın yeni şirket kurulmuştur.
- ✓ TBB ve GGYOD verilerine göre; 2024 yılı itibariyle Erzincan'da 24 banka şubesi, 120 ATM ve 3 AVM bulunmaktadır.

ERZİNCAN EKONOMİSİ

- ✓ Güncel Sanayi Durum Raporu verilerine göre; Erzincan'daki sanayi işletmelerinin en yoğun olduğu sektörler sırasıyla; gıda ürünleri imalatı sektörü, ağaç ürünleri imalatı sektörü, plastik ürünleri imalatı sektörü, madencilik-taş ocakçılığı sektörü ve mobilya imalatı sektörüdür.
- ✓ Güncel Sanayi Durum Raporu verilerine göre; Erzincan'daki sanayi işletmelerinin %50'sine yakını mikro işletme, %20'si ise küçük ve orta büyüklükteki işletme sınıfındadır.
- ✓ Erzincan, Orta Asya ve Kafkasya coğrafyasında bulunan zengin enerji kaynaklarının uluslararası pazarlara taşınması anlamında önemli bir geçiş bölgesidir. Bakü-Tiflis-Ceyhan Ham Petrol Boru Hattı, TANAP Doğalgaz Boru Hattı ve Doğu Anadolu (İran-Türkiye) Doğalgaz Boru Hattı Erzincan'dan geçmektedir.
- ✓ Erzincan; Türkiye'nin en önemli kış, spor ve doğa turizm merkezlerinden birisi olan Ergen Dağı başta olmak üzere, Esence Dağı-Yedigöller Bölgesi, Ekşisu Kuş Cenneti ve Dumanlı Yaylası'nda yapılan altyapı yatırımları ve fiziksel donatı inşaatlarının yanı sıra, Kemaliye ve Kemah ilçelerindeki somut kültürel mirasa yönelik ihya ve farkındalık çalışmaları ile turizm sektöründen elde ettiği sürdürülebilir ekonomik katma değeri her geçen gün arttırmaktadır.

ERZİNCAN EKONOMİSİ

- ✓ Erzincan; son 10 yılda başta merkez ilçe olmak üzere bölgede oluşturulan modern seralar (normal ve jeotermal seralar) ile sebze-meyve üretim sektöründen aldığı ekonomik payı gözle görülür bir şekilde arttırmıştır.
- ✓ Erzincan; sahip olduğu geniş ve verimli tarım arazileri ile meralardan ötürü, hem bitkisel üretim hem de hayvansal üretim bağlamında tarıma dayalı imalat sanayi yatırımları için son derece uygun bir ildir. İlde, inşa süreci devam eden Tarıma Dayalı İhtisas OSB'si ile; besi yönlü hayvancılık sektörünün gelişimine ivme kazandırılacaktır.
- ✓ Erzincan'da bulunan Et ve Süt Kurumu Tavuk Kombinası ile ilde besi tavukçuluğu gelişmiş durumdadır. Dışarıya hizmet verme imkânı bulunan kombinanın sunduğu imkânlardan yararlanma olanağı işlenmiş tavuk ürünleri sektörünü Erzincan için yatırıma uygun bir sektör kılmaktadır.
- ✓ Türkiye'nin en önemli altın madeni yataklarından bir bölümünün bulunduğu Erzincan, söz konusu değerli metalin yanı sıra; krom, doğal taş, karbondioksit gibi birçok yer altı kaynağı bakımından da zengin rezervlere sahiptir. Bu yönüyle madencilik sektörü, Erzincan ekonomisi açısından önem arz eden bir sektördür.

TARIM ŐEHİRİ ERZİNCAN

- ✓ Doęu Anadolu Bölgesi'nin Yukarı Fırat havzasında yer alan Erzincan, sahip olduęu mikro klima iklim özellikleri ve verimli toprak yapısından ötürü önemli bir bitkisel üretim merkezidir.
- ✓ TÜİK verilerine göre; Erzincan ilinde 2023 yılı itibariyle işlenen tarım alanı miktarı yaklaşık 140.000 hektardır. Aynı yıl verilerine göre, Erzincan; yıllık yaklaşık 6.000 tonluk üretimle organik tarım ürünleri üretimi bakımından Türkiye'de 30. sırada bulunmaktadır. İl; yıllık yaklaşık 10.000 tonluk üretimle örtü altı sebze ve meyve üretimi bakımından da Türkiye'de 30. sırada bulunmaktadır.
- ✓ SGK ile Erzincan İl Tarım ve Orman Müdürlüğü verilerine göre; 2024 yılı itibariyle ÇKS'ye kayıtlı 8.000'e yakın kişi/işletme bulunmaktadır. Aynı yıl, ilde bulunan aktif tarım sigortalı kişi sayısı ise 2.000 civarındadır.
- ✓ TÜİK'in 2023 yılı verilerine göre, Erzincan; dut üretimi (6.675 ton/yıl), zerdali üretimi (1.772 ton/yıl) ve korunga üretimi (89.304 ton/yıl) bakımından Türkiye'de ilk 3'te yer almaktadır.



TARIM ŐEHRI ERZİNCAN

- ✓ Erzincan'ın iklim kořulları, özellikle sebze ve meyve yetiřtiricilięi bakımından oldukça elverişlidir. İldeki toplam meyve ve sebze bahçesi alanı 6.000 hektardır. İlde yetiřtirilen meyveler bağlamında elma, üzüm ve ceviz ilk üç sırayı almaktadır. Kayısı, zerdali, dut, kiraz, viřne ve karpuz ise ilde yetiřtirilen dięer önemli meyvelerdir.
- ✓ İldeki meyveler arasında Cimin Üzümü ile Kemaliye Dutu coęrafi iřaretli ürünlerdir. Üzümlü ilçesi ve köylerinde yetiřtirilip Karaerik olarak tabir edilen Cimin üzümünün yaklaşık üretim alanı ise 9 bin dekar olup, yıllık üretim miktarı ortalama 6 bin ton civarındadır.
- ✓ Erzincan'ın yöresel ve coęrafi iřaretli gıda ürünlerinden olan “Saruç”, “Lök Tatlısı” ve “Kesme Kadayıfı”, ildeki meyvelerden (Cimin Üzümü, Kemaliye Dutu ve Kemah Cevizi) üretilmektedir.

TARIM ŐEHRI ERZİNCAN

- ✓ Domates, salatalık, biber, patates, ayçiçeđi, patlıcan ve marul; Erzincan'da yetiřtirilen bařlıca sebze ürünleridir.
- ✓ Erzincan, tahıl ve yem bitkileri üretimi konusunda da öne çıkan bir ildir. Tarla ürünlerinde ekiliř alanlarına göre ilk üç sırada; buđday, arpa ve yonca bulunmaktadır. Korunga, fiđ, yulaf, çavdar da en çok üretilen tahıllar içerisinde yer almaktadır.
- ✓ Őekerpancarı, Erzincan'da üretilen bařlıca tarımsal ürünler arasında yer almaktadır ve il merkezinde söz konusu ürünün iřlenmesi amacıyla tam kapasitede çalışan bir Őeker fabrikası bulunmaktadır.
- ✓ Endüstriyel kirlilikten uzak bir yerleřim yeri olan Erzincan, organik tarım için oldukça uygun toprak, su ve çevre řartlarına sahiptir. Geleneksel tarımdan daha fazla katma deđer imkânı yaratmasından ötürü, Erzincan ili, organik tarım konulu yatırımlar açısından uygunluk arz etmektedir. İlde, 2024 yılı itibarı ile 100'ün üzerinde üretici tarafından yaklaşık 10.000 dekar alanda organik tarım ve iyi tarım uygulamaları gerçekleřtirilmiřtir.

TARIM ŐEHRI ERZİNCAN

- ✓ Erzincan'da seracılık yatırımları özellikle son 5 yılda önemli bir ivme kazanmıştır. 2024 yılı verilerine göre; ilde, 200 işletme ile 600 dekar alanda gerçekleştirilen seracılık faaliyetlerinin 2025 yılında 1.800 dekar alana ulaşacağı öngörülmektedir.
- ✓ Erzincan'ın Doęu Anadolu Bölgesi'nin "Sera Üssü" hâline getirilmesi hedeflenmektedir. Bu hedef doğrultusunda gerçekleştirilen kamu yatırımları kapsamında, Erzincan Valilięi ve Erzincan Belediyesi öncülüęünde 500 dekarlık yeni bir sera bölgesi kurulmuş ve bu bölgede yer alan 5-10 dönüm büyüklüęündeki parseller yatırımcılara tahsis edilmiştir.
- ✓ Ekşisu bölgesinde jeotermal kaynaklarla desteklenen 1.000 dekarlık bir Sera İhtisas OSB kurulmasına yönelik çalışmalar devam etmektedir. Ekşisu bölgesinde hâlihazırda 40 dekarlık bir alanda jeotermal seracılık faaliyeti yürütölmektedir.
- ✓ Örtü altı sebze yetiştiricilięi sektörünün gelişimi, Erzincan'da ürün işleme, paketleme, kurutma ve depolama gibi alanları da doğrudan ve olumlu bir şekilde etkileyecektir.

HAYVANCILIK ŐEHRI ERZİNCAN

- ✓ Erzincan'daki en kadim, en yaygın ve en katma deęerli hayvancılık faaliyeti küçükbaş hayvancılıktır. İlde yetiřtirilen Akkaraman Koyunu'nun sütünden üretilen "Erzincan Tulum Peyniri", coęrafi iřarete sahip önemli bir yöresel üründür ve Erzincan ekonomisi anlamında son derece önemlidir.
- ✓ Erzincan'da, et ve süt yönlü büyükbaş hayvancılık, her geçen gün gelişmektedir. İlde yaklaşık 113 hektarlık alanda Erzincan Tarıma Dayalı İhtisas (Besi) OSB kurulumuna yönelik altyapı çalıřmaları devam etmektedir. Erzincan, Türkiye'nin süt soęuk zinciri anlamında en güçlü altyapıya sahip illerinden birisidir.
- ✓ Erzincan, etlik piliç üretimi anlamında bölgede öne çıkan bir ildir. İlde dönemlik (2 ay) olarak yaklaşık 1.000.000 adet etlik piliç (2.500.000 kg tavuk eti) yetiřtirilmektedir. İlde kesim kapasitesi 8.000 adet/saat olan Et ve Süt Kurumu kesimhanesinin yanı sıra 38 broiler iřletmesinden oluřan gelişmiş bir sektör bulunmaktadır.
- ✓ Doęu Karadeniz, Doęu Anadolu ve İç Anadolu coęrafi bölgelerinin keřiřim noktasında bulunan Erzincan; geçiř iklimi özellięine sahiptir ve zengin florası ile Türkiye'nin en önemli gen ve endemizm merkezlerinden birisidir. İlde bu bağlamda öne çıkan ürün ise, kekik ve gevenlerle kaplı daęlarda gerçekleştirilen arıcılık faaliyetleri kapsamında üretilen ve prolin deęeri son derece yüksek olan Erzincan çiçek balıdır. Refahiye Balı, Erzincan'ın coęrafi iřaret tescilli ürünlerinden birisidir.



HAYVANCILIK ŐEHRI ERZİNCAN

- ✓ İlin yüzölçümünün %37'sinin çayır ve mera alanlarından oluşması, ilde geniş bir alanda yem bitkilerinin yetiştirilmesi, İlde 1.410 da alanda 9.460 adet büyükbaş hayvan kapasiteli olarak kurulması planlanan Besi OSB'ye ilişkin projenin Bakanlıkça kabul edilmiş olması (tüzel kişilik kazanması) ve ilde 500 başlık düve üretim merkezinin kurulması Erzincan'ı hayvancılık sektörü bağlamında dikkat çeken bir konuma taşımaktadır.
- ✓ Erzincan'da yıllık ortalama 150 bin ton süt üretilmekte olup bölgede üretilen sütün kaliteli ve hijyenik bir şekilde süt işleme tesislerine ulaştırılması amacıyla Erzincan Damızlık Sığır Yetiştiricileri Birlięi tarafından il genelinde soęuk zincir altyapısı kurulmuştur. Soęuk süt zinciri kapsamında toplanan sütün katma değerli ürünlere dönüştürülerek pazarlanması için Kuzeydoęu Anadolu Kalkınma Ajansı desteęi ile Erzincan OSB'de kurulan ve Tarım Kredi Kooperatifi tarafından işletilen günlük 81 ton çię sütün işleme kapasiteli tesis sayesinde Erzincan süt ve süt ürünleri konusunda önemli bir ivme yakalamıştır.
- ✓ Erzincan'da 2025 yılı itibarı ile 32 adet süt ve süt ürünleri işletmesi mevcut olup süt ürünleri konusunda Erzincan Tulum Peyniri öne çıkmaktadır. Erzincan Tulum Peyniri coęrafi işaretili bir üründür ve ilde yıllık tulum peyniri üretim miktarı 8 bin ton civarındadır.

ÜRETEN ŞEHİR ERZİNCAN

- ✓ Erzincan ili ekonomisinde 2004 yılı itibarı ile yaklaşık %10 olan sanayi sektörü payı, 2024 yılında %25'e ulaşmıştır.
- ✓ Erzincan'da çeşitli sektörlerde yatırım küçük ve orta ölçekte 4.000'e yakın işletme bulunmaktadır. Erzincan Ticaret ve Sanayi Odası'nın 3.500 civarında, Erzincan Ticaret Borsası'nın ise 500 civarında aktif üyesi vardır.
- ✓ Erzincan ilinde doğrudan sanayi yatırımı bulunan işletmelerinin sektörel dağılımı oransal olarak yaklaşık şu şekildedir:
 - Mobilya ve ağaç ürünleri üreticileri: %34
 - Gıda ürünleri üreticileri: %22
 - Madencilik ve taş ocakçılığı yapanlar: %10
 - Kauçuk ve plastik ürünleri üreticileri: %10
 - Metal ürünleri üreticileri: %7
 - Tekstil ürünleri üreticileri: %5
 - Diğer üretim alanları: %12
- ✓ Erzincan ilindeki sanayi işletmelerinin yaklaşık %5'i büyük ölçekli, %50'si küçük-orta ölçekli, kalan kısmı mikro ölçekli işletmelerdir.



ÜRETEN ŞEHİR ERZİNCAN

- ✓ Erzincan ilinde 1 tanesi yatırıma hazır 1 tanesi ise kuruluş aşamasında olan 2 adet organize sanayi bölgesi; 5 tanesi merkez ilçede 3 tanesi ise Refahiye, İliç ve Üzümlü ilçelerinde olmak üzere 8 adet küçük sanayi sitesi bulunmaktadır.
- ✓ 1981 yılında kurulan ve hâlihazırda 3,1 milyon m²'lik toplam sanayi parseline sahip olan Erzincan Organize Sanayi Bölgesi; elektrik, doğalgaz, haberleşme, ulaşım, güvenlik ve arıtma anlamında son derece güçlü bir yatırım altyapısına sahiptir. Erzincan Organize sanayi bölgesinde;
 - 50 mVa'lık kurulu güce göre oluşturulmuş indirici merkezi ve 2024 yılı itibariyle kurulu gücü 400-1250 kVa arasında olan 36 adet trafo merkezi,
 - BOTAŞ ana iletim hattına doğrudan bağlı 2 adet RM-A tipi istasyon ve 3.000 Sm³/h kapasiteli basınç istasyonu,
 - Fiber internet altyapısı,
 - 7 ayrı noktada bulunan güvenlik kamera sistemi ile 7/24 izlenen ve 7 güvenlik personeli ile 24 saat devriye ile desteklenen güvenlik altyapısı,
 - Karayolu, demiryolu ve havayolu bağlantısı açısından son derece avantajlı bir ulaşım altyapısı (Erzincan OSB; E-80 karayolunun bitişiğindedir, havalimanına 5 km uzaklıktadır, içinden tren geçmektedir ve en yakın limana 234 km mesafededir),
 - Ve 2025 yılı itibarı ile 5.000 m³ kapasiteli atık su arıtma tesisi bulunmaktadır.

ÜRETEN ŞEHİR ERZİNCAN

- ✓ Erzincan OSB’de toplamda 193 adet sanayi parseli bulunmaktadır ve 2025 yılı itibarı ile üretimdeki parsel sayısı 101, üzerinde inşaat çalışmaları devam eden parsel sayısı 31, yatırım projesi aşamasında olan parsel sayısı ise 11’dir. OSB’de yatırım tahsisine hazır 50’ye yakın parsel bulunmaktadır.
- ✓ Erzincan OSB’de, 2025 yılı itibarı ile; 12 sektörde 44 farklı malzeme üretilmekte ve yaklaşık 3.000 kişi istihdam edilmektedir.

Erzincan OSB: Üretim Kolları Dağılımı ve Mevcut İstihdam

Sektörlere Göre Parsel ve İş Gücü Dağılımı			
S. No	Sektör Adı	Parsel Sayısı	İşçi Sayısı
1	Gıda	15	469
2	İnşaat	16	174
3	Makine Metal	14	180
4	Tekstil	12	1386
5	Plastik	12	134
6	Mobilya	8	72
7	Orman Ürünleri	6	99
8	Cam	5	45
9	Kâğıt	4	47
10	Maden	2	14
11	Geri Dönüşüm	2	14
12	Diğer Sektörler	5	70
	Toplam	101	2704

ÜRETEN ŞEHİR ERZİNCAN

- ✓ Erzincan'ın Tercan ilçesi sınırları içinde (Erzurum-Erzincan Karayolu üzerinde) toplamda 1.414.315 m² parsel alanına sahip yeni bir organize sanayi bölgesi kurulmasına yönelik ön çalışmalar devam etmektedir.
- ✓ Erzincan İŞGEM; 22.484 metrekare parsel alanı üzerine, 10 adet 100 m² ve 10 adet 200 m² olmak üzere toplamda 3.100 m² büyüklüğe sahip 2 blok içerisine 20 adet işlik olarak inşa edilmiştir.
- ✓ Erzincan İŞGEM'de, hâlihazırda 17 girişimci; dekorasyon, plastik top, gıda, elektrik kompanse pano, temizlik ürünleri, boru imalatı, ayakkabı tabanı, arıcılık ürünleri, tekstil kimyasalları, pvc kapı ve pencere, elektrikli ısıtma sistemleri, alüminyum ebatlama, karton kutu ve kompresör imalatı gibi çeşitli sektörlerde üretim gerçekleştirmektedir.
- ✓ Erzincan ilinde bulunan 8 farklı küçük sanayi sitesinde üretim ve hizmet sektörü faaliyetleri yürütülmektedir. Toplamda 75,86 ha'lık bir alana sahip olan ve doluluk oranı %90'a yakın olan söz konusu KSS'lerde 2025 yılı itibarıyla 450'nin üzerinde işletme bulunmakta ve bu işletmelerde 900 civarında kayıtlı istihdam gerçekleştirilmektedir.

ÜRETEEN ŞEHİR ERZİNCAN

- ✓ Erzincan'ın iklim koşulları ve toprak yapısından ötürü, ilde tarım sektörü ve tarıma dayalı sanayi gelişmiş durumdadır. Erzincan'da üretim sektöründe faaliyet gösteren işletmelerin %20'sinden fazlası gıda imalatı gerçekleştirmektedir.
- ✓ Erzincan'da gerçekleşen ihracatın neredeyse tamamı sanayi işletmeleri tarafından gerçekleştirilmektedir. İlde üretilen tarım ürünlerinin ihracatı şehir dışındaki firmalar üzerinden yapıldığından, bu ürünlere ilişkin veriler il ihracatına yansımamaktadır. Erzincan'daki kayıtlı ihracat, önemli ölçüde meyve-sebze ürünleri, su ürünleri ve hayvansal mamuller sektörlerinde gerçekleşmektedir. Erzincan'ın 2023 yılında gerçekleşen toplam 26,8 milyon dolarlık ihracatının yaklaşık 20 milyon dolarlık bölümünü "meyve-sebze mamulleri" oluşturmuştur.
- ✓ Maden suyu, Erzincan'ın önemli yer altı kaynaklarından birisidir. İldeki maden suyu potansiyelinin değerlendirilmesi amacıyla Türk Kızılayı tarafından 2014 yılında Erzincan'a maden suyu şişeleme fabrikası kurulmuştur ve bu tesiste üretilen ürünler Kızılay Erzincan Maden Suyu markası adı altında yurtçine ve yurtdışına pazarlanmaktadır. Kızılay Erzincan Maden Suyu Fabrikası yılda ortalama 450 milyon adet şişeleme yapmaktadır. Bununla birlikte, Erzincan Belediyesi tarafından işletilen Böğert Maden Suyu Fabrikası'nda ise 2025 yılı itibarı ile yaklaşık 5 milyon adet şişeleme yapılmıştır. Erzincan'da üretilen maden suyu, Türkiye'deki üretimin yaklaşık %8'ine tekabül etmektedir. İlde maden suyu üretimi anlamında önemli bir yatırım potansiyeli bulunmaktadır.

ÜRETEN ŞEHİR ERZİNCAN

- ✓ Erzincan'da üretim anlamında öne çıkan sektörlerden bir diğeri hazır giyim sektörüdür. İlde; 10 ayrı tekstil firması bünyesinde 1.700'den fazla çalışan ile 20 farklı tekstil ürünü (pantolon, bluz, ceket, şort, etek, mont, eşofman, sweatshirt, kaban, penye, örme ve dokuma giyim, bebek giysileri vb.) üretilmektedir. İlde üretilen ürünlerin tamamına yakını, fabrikaların dış ticaret birimlerinin yer aldığı İstanbul üzerinden İngiltere, Fransa, İspanya, Belçika, Almanya, Danimarka, Amerika, Ukrayna, Rusya, Irak ve Azerbaycan gibi ülkelere ihraç edilmektedir. Erzincan İli, Cazibe Merkezleri Programı kapsamında organize sanayi bölgesinde yapılacak asgari 2 milyon TL tutarındaki yatırımlar için 6.bölge teşviklerinden faydalanılabilen bir şehir olması yönüyle hazır giyim sektöründeki yatırımlar açısından son derece câzip bir ildir.
- ✓ Sanayi şehri Erzincan'da bulunan organize sanayi bölgelerinde yapılacak yatırımlar bağlamında diğerk destek araçlarından farklı olarak yatırımcılara sunulan ek avantajlar şu şekildedir:
 - Teşvik sistemine dâhil yatırımların OSB içinde gerçekleştirilmesi durumunda, vergi indirimi ve sigorta işveren hissesi desteği açısından bir üst bölge oran ve sürelerinden faydalanma,
 - %60 indirimli yer tahsisi,
 - Tesisin inşaatından sonra başlayan 5 yıl süre için emlak vergisi muafiyeti,
 - Parsellerin birleşmesi/ayrılması için vergi muafiyeti.

MADENCİLİK ŞEHİRİ ERZİNCAN

- ✓ Erzincan ilinde krom, linyit, doğaltaş (mermer-andezit), demir, bakır, altın, manganez, manyezit, tuğla-kiremit toprağı, pomzataşı, perlit ve asbest gibi önemli yer altı zenginlikleri bulunmaktadır.
- ✓ Türkiye'nin sayılı krom yatakları arasında yer alan Kop Dağı krom rezervleri Erzincan ilinde olup Merkez, Refahiye, İliç, Kemah, Tercan ve Çayırılı yörelerinde irili ufaklı ve genellikle yüksek tenörlü yataklar bulunmaktadır.
- ✓ Erzincan, demir madeni bakımından Sivas-Malatya-Erzincan kuşağı içerisinde yer almaktadır. İldeki önemli demir yatakları ve zuhurları Kemaliye-Bizmişen, Çaltı-Kurudere ve İliç-Akdoğdu demir yatakları ile Çaltı-Sultanmurat, İliç-Karakaya ve Fındıklı Deresi demir zuhurlarıdır.
- ✓ İliç ve Tercan ilçelerinde manganez rezervi Türkiye toplam manganez rezervinin % 9,5'ini oluşturmaktadır.
- ✓ İliç-Çöpler altın sahasında özel sektör tarafından sondaj çalışmaları yapılmakta olup sahada 1,7 gr/ton Au tenörlü 71.600.000 ton altın rezervi bulunmaktadır.



MADENCİLİK ŞEHİRİ ERZİNCAN

- ✓ Kemah ilçesinde toplam kapasitesi 1,5 milyon ton/yıl tuz işleyen (ve mevsimlik olarak çalışan) tuz işletmeleri bulunmaktadır. Kemah Doğal Kaynak Tuzu, Munzur Dağları'ndaki kaya tuzu yataklarından geçen yer altı sularının dağın doğal yapısında bulunan tuz tabakasını eritip tuzlu su şeklinde yeryüzüne çıktıktan sonra tuz havuzlarında doğal enerji kaynaklarıyla (güneş ısı ve rüzgâr) buharlaştırılması yöntemiyle elde edilen amorfik kristalize tuz olup coğrafi işaret tesciline sahiptir.
- ✓ Erzincan; farklı jeolojik zamanlarda oluşmuş çeşitli kayaçları ihtiva eden karışık bir yer zeminine sahiptir. Erzincan ili, belirli doğal taşlar bakımından dikkate değer rezerv alanlarına ve maden ocaklarına sahiptir. Erzincan ilinde “gabro”, “traverten”, diyorit”, “mermer” ve “andezit” sınıfında olmak üzere 5 farklı türde doğal taş bulunmaktadır. Kemah Beji, Leopar Bej, Mocca Bej, Empire Bej ve Troya Bej gibi mermer sınıfı doğal taşların yanı sıra Tercan Taşı ve Cimin Taşı olarak bilinen andezit türü taşlar, Erzincan için son derece önemli bir potansiyel arz etmektedir. Erzincan ilinde aktif olarak faaliyetin sürdürüldüğü ocaklar Kemah, Tercan, Üzümlü ve Merkez ilçelerinde yer almaktadır. Bu ilçelerde ticari açıdan değerli çeşitli taşlar çıkarılmakta ve blok/plaka olarak piyasa sunulmaktadır.

MADENCİLİK ŞEHİRİ ERZİNCAN

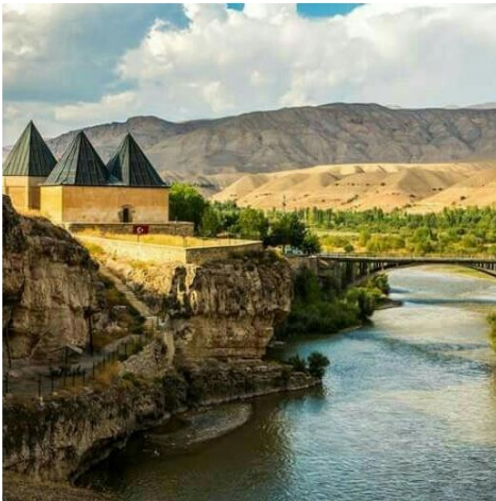
- ✓ Perlit, magmanın asit fazında oluşan lavların soğuyup gözle veya mikroskopla görülebilecek bir yapıda kırılmasının meydana getirdiği kütle bünyesinde su damlacıkları bulunan volkanik bir cam türünü ifade etmektedir. Günümüzde farklı sektörlerde çok geniş bir kullanım alanına sahip olan perlit; inşaat sektöründe ısı ve ses yalıtımı malzemesi olarak kullanılmasının yanı sıra hafif agregalı beton ve yalıtım sıvalarının üretiminde, tarım sektöründe doğal toprağın fiziksel özelliklerinin geliştirilmesinde, sanayi sektöründe ise gıda, ilaç ve kimyevi madde üretimi, süzme-arıtma işlemleri, ısı yalıtımı ve tecridi, metalürji ve cam seramik üretim süreçleri gibi birçok alanda hammadde ve/veya işlenmiş ürün olarak kullanılmaktadır.
- ✓ Perlit madeni, Erzincan'ın Mollatepe (Mollaköy) bölgesinde yoğun olarak bulunmaktadır. Mollatepe bölgesinde kaya ve kum şekillerinde değişik parçalar halinde bulunan perlitin 44.300.000 ton görünür tahmini rezervi ve 27.200.000 ton muhtemel rezerv durumu ile toplam (görünür+muhtemel) rezerv miktarı 71.500.000 ton olarak tespit edilmiştir. Ayrıca Büyükçakırman Mevkiinde son yıllarda tespiti gerçekleştirilen ve ön etüt çalışmalarında yaklaşık rezerv miktarının Mollatepe'deki rezervin 20 katı civarında olduğu bildirilen son derece zengin bir perlit rezervi bulunmaktadır. Erzincan'da perlit üzerine faaliyet gösteren işletmeler tarafından ham perlit ve geliştirilmiş perlitin yanı sıra perlitli kiremit, ısı ve ses yalıtım sıvası, ısı ve ses yalıtım şapı gibi katma değerli ürünler üretilmektedir.

MADENCİLİK ŞEHİRİ ERZİNCAN

- ✓ Maden Tetkik ve Arama Genel Müdürlüğü tarafından Erzincan Büyük Çakırman Mevkiinde yapılan analiz çalışmalarına göre; ilgili bölgedeki ham karbondioksit kapasitesi ise 11.880 ton/yıl'dır ve bu jeotermal kaynağı kıymetli kılan, çıkan gazın hiçbir işleme tâbi tutulmamış hâlinin %99,9 oranında karbondioksit içermesidir.
- ✓ Karbondioksit; tıp alanında teşhis, tedavi ve laboratuvar analizleri, endüstriyel gaz altı kaynak uygulaması, gazlı içecek üretimi, gıda ürünlerinin dondurulması, muhafazası ve nakliyesi, döküm kalıplarının imalatında metallerin sertliklerinin artırılması, petrol kuyularından petrol çıkarılması, yangın söndürme cihazlarının imalatı, metanol ve üre üretimi, seralarda karbondioksit gübrelemesi ve tarımda sulama suyunda karbondioksit uygulanması, endüstrilerde yüzeylerin temizlenmesi gibi birçok farklı endüstri kolunda kullanılmaktadır.
- ✓ Erzincan, MTA analizleri ile kapasitesi ve saflığı açığa çıkarılmış karbondioksit kaynağının sıvılaştırılarak endüstrinin hizmetine sunulması açısından önemli potansiyel barındırmaktadır. Gazın yüksek oranda karbondioksit içermesi, küçük saflaştırmalarla (su buharının uzaklaştırılması) birçok uygulamada kullanılabilmesini mümkün kılmakta ve saflaştırma giderlerinin daha düşük olmasını sağlamaktadır. Söz konusu özellik, yatırımcılar için büyük bir fırsat oluşturmaktadır.

TURİZM ŞEHİRİ ERZİNCAN

- ✓ T.C. Kùltür ve Turizm Bakanlıđı verilerine gùre; 2024 yılında Erzincan'ı (bir önceki yıla kıyasla %54'lük bir artışla) yaklaşık 175.000 turist ziyaret etmiştir. 18 adet turizm işletme belgeli otelin bulunduğu ilde konaklama tesislerinin toplam yatak kapasitesi ise 2.750'dir.
- ✓ Dođu Anadolu Bölgesi'nde Tarihî İpek Yolu üzerinde kurulmuş önemli bir yerleşim yeri olan Erzincan; iklimi ve doğası ile kış, spor, kamp-karavan ve yayla turizmine, derin tarihi ve kùltürü ile tarih ve kùltür turizmine, su kaynakları ve doğası ile de doğa-macera turizmi ve eko-agro turizme uygun bir yerleşim yeridir.
- ✓ Erzincan'ın güneyinde Munzur Sıradađları'nın eteklerinde bulunan, 3.256 m yüksekliğindeki Ergen Dađı, 2634 sayılı Turizmi Teşvik Kanunu uyarınca 2006 yılında kış turizm merkezi olarak ilan edilmiş olup yaklaşık 50,000 m uzunluğundaki kayak pisti ile kış turizmi anlamında önemli bir merkezdir. Saatte 2.700 kişi taşıma kapasiteli yeni teknoloji telesiyej sistemi ve saatte 750 kişi taşıma kapasiteli teleferik sistemi ile Ergen Dađı Kayak Merkezi Türkiye'nin sayılı kayak merkezleri arasındadır. Ergen Dađı'nın havalimanına mesafesi yaklaşık on dakikadır.



TURİZM ŞEHİRİ ERZİNCAN

- ✓ Erzincan'dan geçen Fırat Nehri rafting ve kano için son derece uygun özelliklere sahiptir. Avrupa'nın en zor parkurlarından birini oluşturan Fırat Nehri'nde 6 ve 10 kişilik raftarlar ve rehberler eşliğinde turlar gerçekleştirilmektedir. Kemaliye ilçe merkezinin hemen doğusundan geçen Karasu Nehri de rafting için gerekli altyapıya sahiptir.
- ✓ Erzincan'da Çakırman Bölgesi, Ergan Tepesi, Munzur ve Kesik Dağları farklı rüzgâr yönlerine göre 3.500 metreye varan yüksek atlayışlar için hem yamaç paraşütü, hem de paramotorlu uçuşlar için elverişlidir. Her yıl düzenlenen Uluslararası Yamaç Paraşütü Festivali ile bölge yamaç paraşütü sporu açısından tanınmaya başlamıştır.
- ✓ Erzincan ilinin güneydoğusunda, merkeze yaklaşık 30 km uzaklıkta bulunan 30-40 m yüksekliğindeki Girlevik Şelalesi; sarp kayalar içinden 9 ayrı yerden kaynayan suyu, doğal güzellikleri, bitki örtüsü ile önemli bir eko turizm güzergâhıdır. Özellikle yaz aylarında yerli ve yabancı ziyaretçiler tarafından mesire alanı olarak büyük ilgi gören şelale, kışın ise suyunun donmasıyla yerli-yabancı sporcular ve turistler için buzul tırmanışı yapma imkânı sunmaktadır.

TURİZM ŞEHİRİ ERZİNCAN

- ✓ Fırat Nehri kenarında kurulmuş olan Kemaliye ilçesi, doğal güzellikleriyle ünlü ve kültür mirası son derece bir ilçedir. İlçe; doğa ve ekstrem sporları (rafting, kano, trekking, dağ bisikleti, base jump, rope jump, yamaç paraşütü ve wingsuit vb.) için uygun nitelikler taşımaktadır. ABD'deki Grand Canyon'dan sonra Dünya'nın ikinci en derin karanlık kanyonu olan Kemaliye'deki Karanlık Kanyon; paraşütle atlama, paragliding, kano gibi etkinliklere imkân veren doğal bir güzelliştir. Kemaliye ilçesi ayrıca Uluslararası Sakin Kentler Birliği'ne (Cittaslow'a) üyedir. İlçe, aynı zamanda UNESCO'nun Dünya Mirası Geçici Listesi'nde bulunmaktadır.
- ✓ Kemaliye, Kemah ve İliç; kültürel ve tarihi dokularının yanı sıra Fırat Havzası içerisinde önemli bir agro turizm merkezleridir.
- ✓ Refahiye ilçe merkezinin hemen üzerinden başlayıp, güneye doğru uzanan bir alan içerisinde, çam ormanlarıyla kaplı olan Dumanlı Yaylası; doğal güzelliği, temiz havası, bol soğuk su kaynakları, av hayvanları ve kamp imkânları ile yaz ve kış turizmine açıktır. Dumanlı Tabiat Parkı'nda, her biri 80 m²'den oluşan, bir ailenin doğa ile iç içe rahatlıkla kalabileceği iki kattan oluşan 15 adet bungalov ev hizmet vermektedir.

TURİZM ŞEHİRİ ERZİNCAN

- ✓ Eşsiz mimari özelliklere ve değere sahip olan Mamahatun Külliyesi, Abrenk Kilisesi, Kemah Kalesi, Mengücek Gazi Türbesi, Terzi Baba Türbesi gibi önemli tarihî mirasların yanı sıra, son zamanlardaki kazılarla giderek değeri artan Altın-tepe Ören Yeri, Erzincan'ın önemli kültür varlıkları arasındadır.
- ✓ Günümüze kadar ulaşan en eski Urartu şehirlerinden birisi olan Altın-tepe, şehir merkezine 15 km uzaklıkta olup M.Ö. 8. yüzyıllara dayanan tarihi geçmişi ile tarihi eser kalıntıları, tapınak-saray kompleksi, sütunlu kabul salonu, açık hava tapınağı, üç adet mezar ve depo binasından oluşmaktadır.
- ✓ Bakırcılığın Erzincan'da kadim bir geçmişi vardır. Çıraklıktan gelerek 10-15 yıllık bir süreç sonrası ustalık kazanan işlemeci ustalarca özel tasarlanan şekillerin "oyma tekniğiyle" tekli kalemle bakır üzerine çıkarılması ile üretilen duvar tabağı (simler, resimli tabaklar, saatli tabaklar vs.), biblo çeşitleri (ibrik güğüm, vazo vb.), ev gereçleri (sürahi, semaver, tabak tepsi, çay takımı, kahve takımı, kazan, debbe, sağan, iliştir, hamam taşı, tencere vb.) gibi ürünler Erzincan şehir merkezindeki Bakırcılar Çarşısı'nda yerli ve yabancı turistlerin beğenisine sunulmaktadır.

TURİZM ŐEHİRİ ERZİNCAN

- ✓ Erzincan'da halı dokumacılığı özellikle Kemaliye ilçesinde yaygındır. Dünyaca tanınan “Eğın Halıları” iç ve dış pazarlarda büyük ilgi görmektedir. Kemaliye’de nadide halıların sergilendiğı geleneksel Anadolu evleri turistlerin ilgisini çeken önemli cazibe merkezleri başında gelmektedir. Ayrıca, Kemaliye ilçesine has Gazenne Dokuması da %100 pamuk ipliğıyle mekikli dokuma tezgâhlarda dokunan ve “gazenne” adı verilen renkli dikey çizgi desenleri kullanılarak üretilen, kına elbisesi, kıyafet, peştamal, yastık, çarşaf, masa örtüsü ve şal yapımında kullanılan coğrafi işaret tescilli önemli bir kültürel ve turistik varlıktır.
- ✓ Erzincan ili ayrıca, gastronomi turizm anlamında son derece güçlü bir potansiyele sahiptir. İlin turizm yatırımları açısından sürdürülebilir ekonomik katma değere dönüştürülebiyecek olan çok sayıda coğrafi işaretli ve yöresel ürünü (Tulum Peyniri, Cimin Üzümü, Refahiye Balı, Kemah Tuzu, Kemah Cevizi, Kemaliye Dutu, Kemaliye Lök Tatlısı, Erzincan Leblebisi, Zerdali, Erzincan Kirazı, Erzincan Yağı Elması, Erzincan Kesme Kadayıfı, Erzincan Dövmeç Tatlısı vb.) bulunmaktadır.

ENERJİSİ YÜKSEK ŞEHİR ERZİNCAN

- ✓ Erzincan, Orta Asya ve Kafkasya coğrafyasında bulunan zengin enerji kaynaklarının uluslararası pazarlara taşınmasında geçiş konumuna sahiptir. Bakü-Tiflis-Ceyhan Ham Petrol Boru Hattı, TANAP Doğalgaz Boru Hattı, ve Doğu Anadolu (İran-Türkiye) Doğalgaz Boru Hattı Erzincan'dan geçmektedir.
- ✓ Erzincan'da 3 santral ve toplamda 43MW kapasitede lisanssız GES'lerle birlikte 46 MWe üretilmektedir. Ayrıca T.C. Enerji ve Tabii Kaynaklar Bakanlığı tarafından, Türkiye'nin farklı bölgelerinde bulunan 18 ilde 59 saha güneş enerjisine dayalı Yenilenebilir Enerji Kaynak Alanları (YEKA) olarak ilan edilmiş olup Erzincan da bu kapsamda yer alan iller arasında bulunmaktadır.
- ✓ Zengin su kaynaklarına sahip Erzincan'ın Merkez ilçesinde 5 adet, Tercan'da 2 adet, İliç'de 3 adet, Üzümlü'de 2 adet ve Çayırlı'da 1 adet olmak üzere toplam 13 adet hidroelektrik santral (HES) bulunmaktadır. Bu santrallerde yıllık 249 MWe elektrik üretilmektedir.
- ✓ T.C. Enerji ve Tabii Kaynaklar verilerine göre Erzincan ilinin yıllık 406 TEP bitkisel ve hayvansal kaynaklı biyokütle enerji eşdeğeri potansiyeli bulunmaktadır. İlde biyogazdan üretilebilecek yıllık toplam enerji, kurulu güç bakımından ise yaklaşık 4,3 MW'lık bir tesise tekabül etmektedir.



YENİ YATIRIM TEŞVİK SİSTEMİ

- ✓ Yatırımcılar, Erzincan’da yapacakları yatırımlar için çeşitli şartları sağlamaları şartıyla, **“Türkiye Yüzyılı Kalkınma Hamlesi Destek Programı”** kapsamındaki destek unsurları ile **“Sektörel ve Bölgesel Teşvik Sistemi”** kapsamındaki destek unsurlarından yararlanabilecektir.
- ✓ Yeni Yatırım Teşvik Sistemi, **2025/9903 sayılı “Yatırımlarda Devlet Yardımları Hakkında Karar”** ile uygulanmaya başlamıştır. Aşağıdaki tablolarda özet bilgilerine yer verilen söz konusu sistemin ayrıntılarına ve uygulamalı teşvik robotuna [“https://resmigazete.gov.tr/eskiler/2025/05/20250530-2.pdf”](https://resmigazete.gov.tr/eskiler/2025/05/20250530-2.pdf) ve [“https://www.yatirimadestek.gov.tr/tesvik-robotu”](https://www.yatirimadestek.gov.tr/tesvik-robotu) uzantılı kurumsal internet sayfaları üzerinden ulaşılabilir.
- ✓ Teşvik belgesi Müracaatları online olarak **E-TUYS** üzerinden yapılmaktadır. Başvuru süreçlerine ilişkin formlar ve detaylı bilgi, T.C. Sanayi ve Teknoloji Bakanlığı’nın resmî internet sitesinde (sanayi.gov.tr) **“Destek ve Teşvikler”** başlığı altında yer almaktadır

Yeni Yatırım Teşvik Sistemi

Türkiye Yüzyılı Kalkınma Hamlesi

Teknoloji Hamlesi

Çeşitli kriterler dikkate alınarak belirlenecek, orta-yüksek ve yüksek teknoloji sektörlerindeki ürünler desteklenir.

Öncelikli Ürün Listesinde yer alan ürün ve konulara yönelik yüksek katma değerli yatırımlar desteklenecektir.

Yerel Kalkınma Hamlesi

İllerin potansiyellerinin değerlendirilmesi ve rekabet güçlerinin artırılmasına katkı sağlayacak yatırımlar desteklenir.

- Entegre hayvancılık,
- Entegre gıda işleme yatırımları,
- Katma değerli imalat yatırımları,
gibi illerin potansiyellerine göre seçilecek yatırım konuları desteklenecektir.

Stratejik Hamle

Katma değeri yüksek, arz güvenliğini sağlayacak, dışa bağımlılığını azaltacak ve Ar-Ge içeriği yüksek yatırımlar desteklenir.

- İleri teknoloji makine,
- Yeni nesil mobilite,
- İlaç etken maddesi,
- Yarı iletken üretimi,
gibi stratejik ve kritik konulardaki yatırımlar desteklenecektir.

Sektörel ve Bölgesel Teşvik Sistemi

Öncelikli Yatırımlar

Yatırım ekosistemini destekleyen, desteklenen sektörleri yataıda kesen, nitelikli yatırımlar desteklenir.

- Yeşil dönüşüm,
- Dijital dönüşüm,
- Orta yüksek ve yüksek teknoloji ürün üretimi,
- Madencilik yatırımları,
- Lisanssız elektrik üretimi,
gibi seçili yatırım konuları desteklenir.

Hedef Yatırımlar

Sektörel nitelikler, kapasite kullanım oranları, katma değer gibi kriterler çerçevesinde oluşturulmuş yatırım konuları desteklenir.

- İmalat sanayi yatırımları,
- Hizmet sektörü yatırımları,
- Seracılık, entegre hayvancılık yatırımları,
- Enerji ve madencilik yatırım konuları geniş tabanlı olarak desteklenir.

- ✓ Yeni Yatırım Teşvik Sistemi'nin birinci bileşeni olan "Türkiye Yüzyılı Kalkınma Hamlesi Programı" kapsamında yatırımcılara sağlanan destek unsurları aşağıdaki tabloda sunulmaktadır.

Destekler		Teknoloji Hamlesi	Yerel Kalkınma Hamlesi	Stratejik Hamle
KDV İstisnası		✓	✓	✓
Gümrük Vergisi Muafiyeti		✓	✓	✓
Vergi İndirimi	Yatırıma Katkı Oranı (%)	50	50	40
	Vergi İndirim Oranı(%)	60	60	60
Sigorta Primi İşveren Hissesi Desteği		8 Yıl (6. Bölgede 12 Yıl)		
Sigorta Primi Desteği		Yalnızca 6. Bölgede geçerli 10 yıl		
Faiz veya Kâr Payı Desteği	Destek Oranı**	%40	%40	%30
	Azami Destek Tutarı	240 m TL	240 m TL	180 m TL
	Azami Destek Oranı	Yatırımın %20'si	Yatırımın %20'si	Yatırımın %15'i
VEYA				
Makine Desteği*	Destek Oranı	%25	%25	%25
	Azami Destek Tutarı	240 m TL	240 m TL	180 m TL
	Azami Destek Oranı	Yatırımın %15'i	Yatırımın %15'i	Yatırımın %15'i
Yatırım Yeri Tahsisi		✓	✓	✓

- ✓ Yeni Yatırım Teşvik Sistemi'nin ikinci bileşeni olan "Sektörel ve Bölgesel Teşvik Sistemi" kapsamında yatırımcılara sağlanan destek unsurları aşağıdaki tabloda sunulmaktadır.

Destekler		Öncelikli Yatırımlar	Hedef Yatırımlar
KDV İstisnası		✓	✓
Gümrük Vergisi Muafiyeti		✓	✓
Vergi İndirimi	Yatırıma Katkı Oranı (%)	30	20
	Vergi İndirim Oranı(%)	60	60
Sigorta Primi İşveren Hissesi Desteği		1.- 6. Bölgede Kademeli: 0 – 1 – 2 – 4 – 8 – 12 yıl	
Sigorta Primi İşçi Hissesi Desteği		Yalnızca 6. Bölgede geçerli 10 yıl	
Faiz veya Kâr Payı Desteği*	Destek Oranı**	%25	%25*
	Azami Destek Tutarı	24 m TL	12 m TL*
	Azami Destek Oranı	Yatırımın 10%'u	Yatırımın 10%'u*
Yatırım Yeri Tahsisi		✓	✓

Erzincan'a yatırım yapmayı mı düşünüyorsunuz?

Bir de aşağıda paylaşılan linklerde yer alan bilgilere ve belgelere göz atmanızı istirhâm ederiz.

KUZEYDOĞU ANADOLU KALKINMA AJANSI

<https://kudaka.gov.tr/planlama/sektorel-arastirmalar>



English ERZURUM ERZİNCAN BAYBURT

Anasayfa Kurumsal Destekler Planlama Bölgemiz İletişim

Planlama

Üst Ölçekli Planlar - Programlar

Bölge Planı Dokümanları

Strateji Belgeleri

Sektörel Araştırmalar

Faaliyet Raporları

Kurumsal Stratejik Plan

Diğer Yayınlarımız

Diğer Kurumlar Tarafından Hazırlanan Raporlar

Anasayfa > Planlama > Sektörel Araştırmalar

YAZDIR RAYLAS -1 +1

Sektörel Araştırmalar

erzincan



ERZİNCAN İLİNDE MADEN SUYU SEKTÖREL ARAŞTIRMA RAPORU



ERZİNCAN TULUM PEYNİRİ SEKTÖRÜ (Mevcut Durum Tespiti ve İyileştirme Önerileri)



ERZİNCAN'IN DOĞAL TAŞLARI SEKTÖREL ARAŞTIRMA RAPORU



İKİ TEKER ERZİNCAN - ERZİNCAN İLİNDE BİSİKLET TURİZMİ



KUZEYDOĞU ANADOLU BÖLGESİNDE KIRSAL KALKINMA ARAŞTIRMA RAPORU

YATIRIMA DESTEK KURUMSAL SAYFASI

<https://www.yatirimadestek.gov.tr/>

Anasayfa > Yatırım Fırsatları

Yatırım Fırsatları

Arama Motoruna Hoşgeldiniz !

Yatırım fırsatları hakkında istatistikler için tıklayınız.

Yatırım konusuyla ilgili anahtar sözcük yazınız

ARA

Toplam **7 sonuç** bulundu.

Erzincan İİ Dondurulmuş Tavuk Ürünleri Üretim Tesisi Ön Fizibilite Raporu- 2021

Erzincan İİ Sıvı Karbondioksit İşleme Tesisi Ön Fizibilite Raporu- 2021

AKILLI FİLTRELEME

NACE Kodu ve Tanımı

Nace Kodu ve Tanımı Seçiniz

Hedef Ülke

Hedef Ülke Seçiniz

Üst Sektör

Üst Sektör Seçiniz

Alt Sektör

Kalkınma Ajansları bünyesinde 81 ildeki Yatırım Destek Ofislerimizde görev alan ajans uzmanları tarafından sorularınızı cevaplıyoruz.

Sorulara verilen cevaplar, yalnızca bilgilendirme amaçlıdır.

Devlet destekleriyle ilgili her türlü nihai karar, bu konuda hukuken yetkilili kurum ve kuruluşu ait olup, bu cevaplar nedeniyle Kalkınma Ajansları ve Kalkınma Ajansları Genel Müdürlüğü sorumlu tutulamaz.

Ortalama Cevap Süresi: **17 saat 15 dakika**

Bir Soru Bir Cevap

Yatırım Teşviklerini Hesaplama Uygulamasıdır

YENİ

US-97 kodumu bilmiyorum. NACE kodumdan US-97 kodumu bulmak istiyorum.

US-97 kodu veya tanımı ile arama yapılmaktadır.

ERZİNCAN

Diğer tüm ilçeler

ERZİNCAN ORGANİZE SANAYİ BÖLGESİ MÜDÜRLÜĞÜ

<https://www.erzincanosb.com/>

ERZİNCAN ORGANİZE
SANAYİ BÖLGESİ

Anasayfa Kurumsal İzin ve Ruhsatlar Haberler Duyurular Firmalar Mevzuat Video İletişim Arama yap ...

Duyurular KOBİ'lerin İstihdamını Korumaya Yönelik Ye Tüm Duyurular

Erzincan Organize Sanayi Bölgesine

Siz değerli yatırımcılarımızı bekliyoruz.

DİĞER ÖNEMLİ LİNKLER

- <https://www.invest.gov.tr/tr/sayfalar/home-page.aspx>
- <https://www.sanayi.gov.tr/destek-ve-tesvikler/yatirim-tesvik-sistemleri>
- <https://www.tarimorman.gov.tr/Konular/Tarimsal-Destekler>
- <http://www.erzincan.gov.tr/>
- <https://www.erzincan.bel.tr/>
- <https://www.tkd.gov.tr/>
- <https://www.kosgeb.gov.tr/>
- <https://www.erzincantso.org.tr/>
- <http://www.erzincantb.org.tr/>
- <https://www.dhmi.gov.tr/Sayfalar/Havalimani/Erzincan/AnaSayfa.aspx>
- <https://www.erzincanesob.org.tr/>
- <https://www.erzincan.iskur.gov.tr/>
- <https://www.sgk.gov.tr/wps/portal/sgk/tr/erzincan/iletisim>
- <https://investinerzincan.com/neden-erzincan-da-yatirim>



**Kuzeydoğu Anadolu Kalkınma Ajansı
Erzincan Yatırım Destek Ofisi**

Gülabibey Mh. Şehit Polis Kenan Ardıç Cd. No: 42 Kat:1 Merkez/ERZİNCAN

+90 (446) 223 50 05

info@kudaka.gov.tr
erzincanydo@kudaka.gov.tr

www.kudaka.gov.tr

investinerzincan.com

yatirimadestek.gov.tr